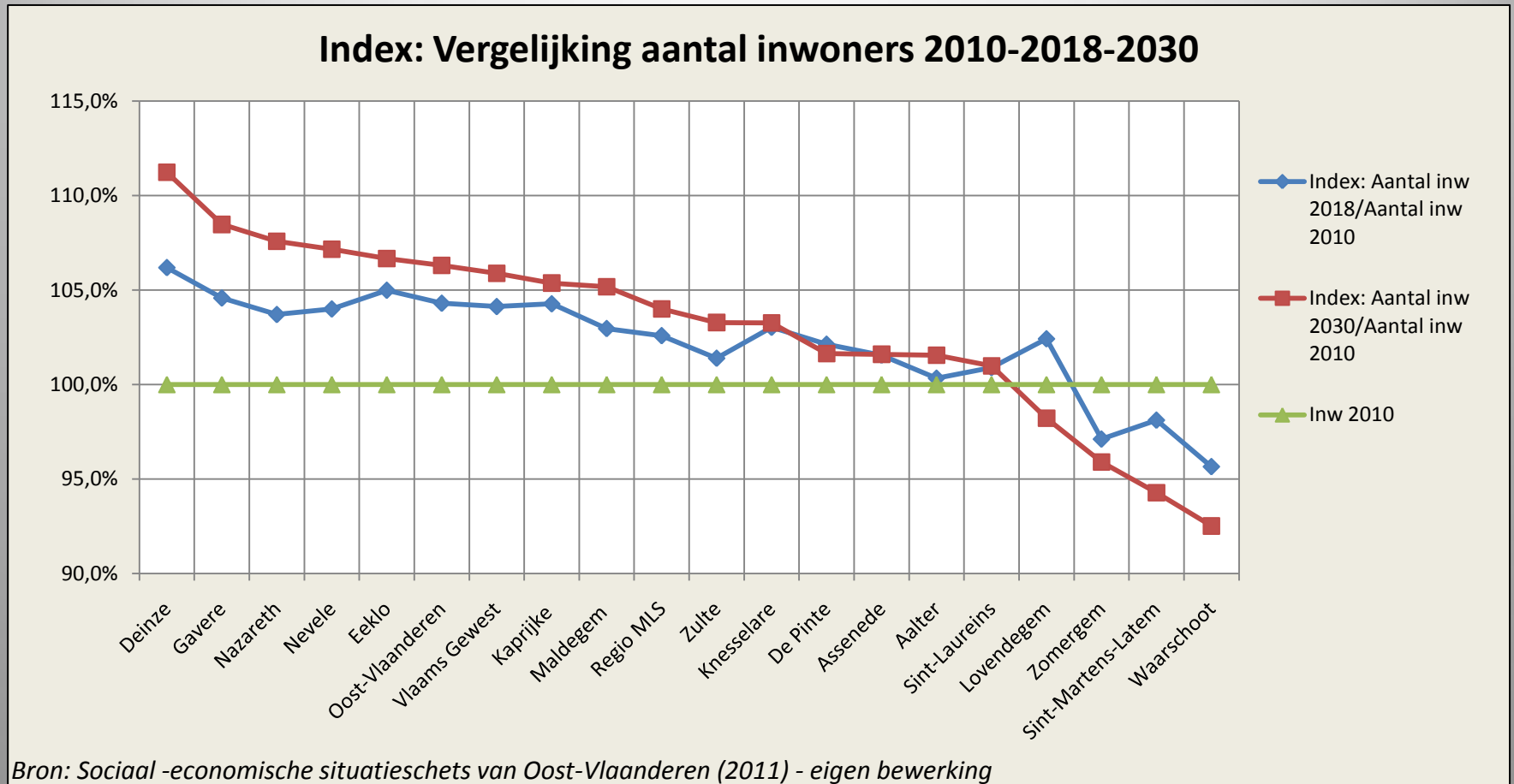


# Overzicht en toelichting regioscreening Meetjesland, Leiestreek en Schelde

## 1. Bevolkingscijfers Meetjesland, Leiestreek en Schelde

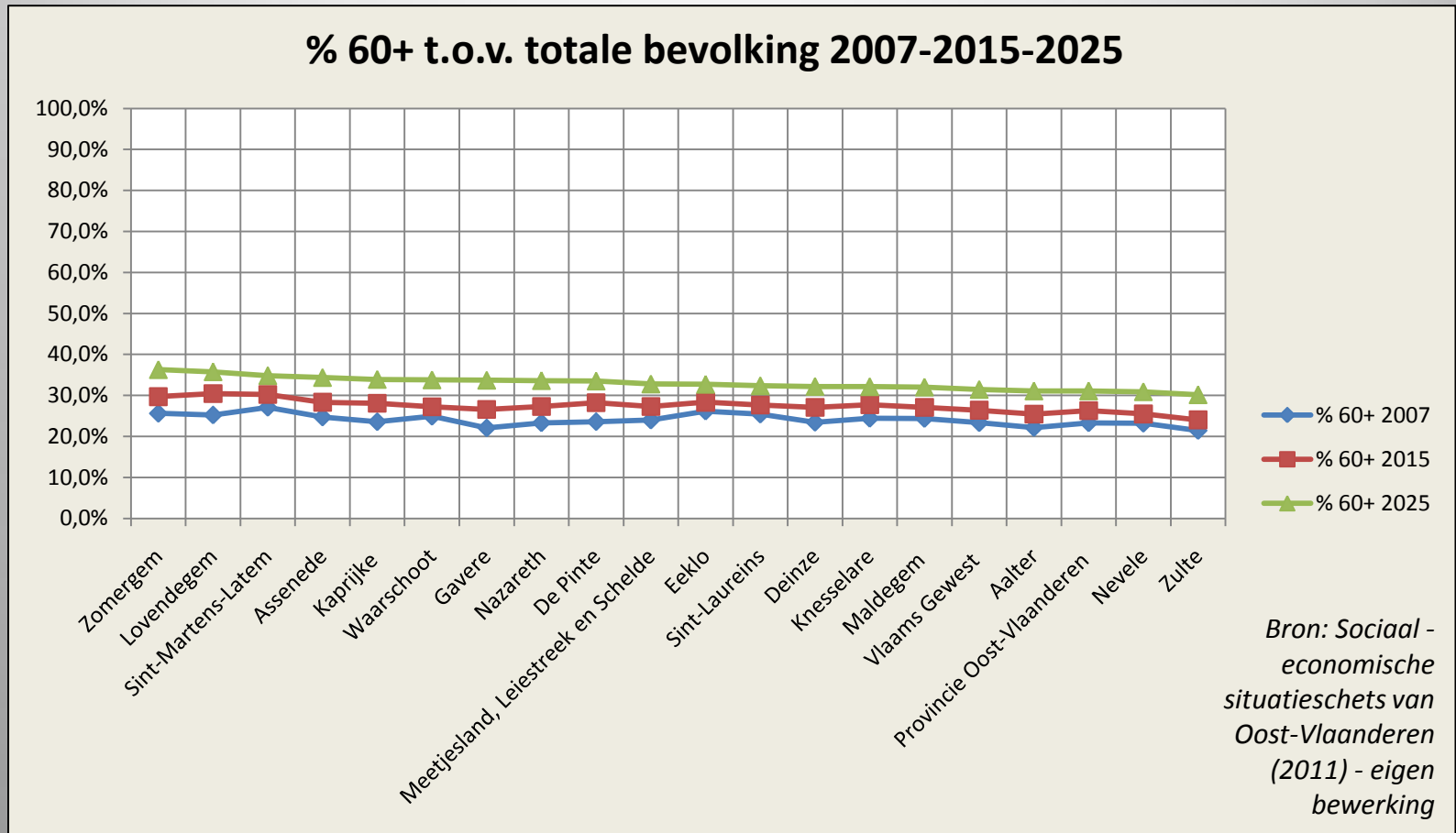
## 2. Sectorale werkgelegenheid Meetjesland, Leiestreek en Schelde

# 1.1 Evolutie aantal inwoners 2010-2018-2030



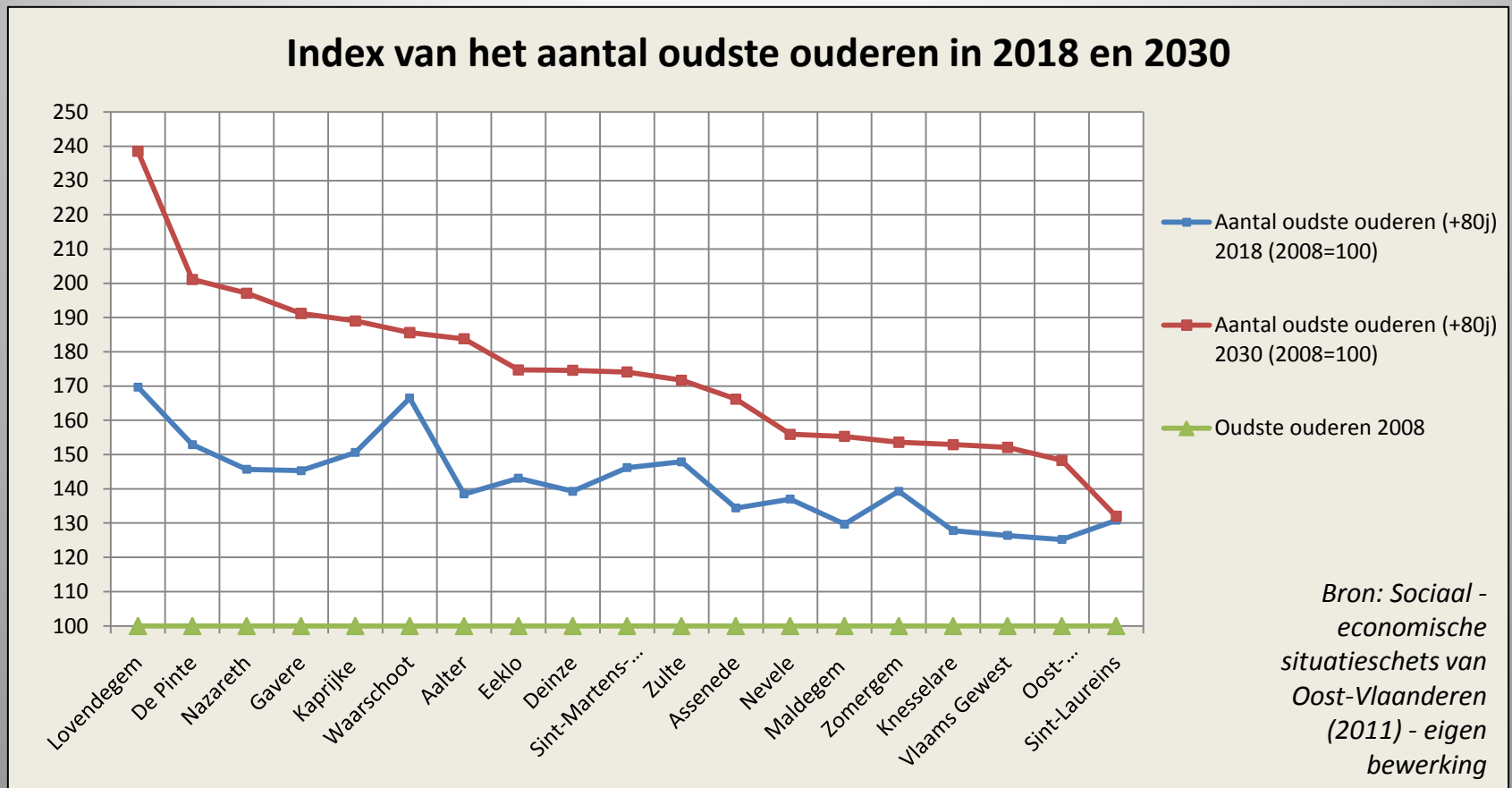
De bevolking in Oost-Vlaanderen stijgt in 2030 met 6,3% tegenover 2010. In de regio MLS bedraagt de stijging 4%. De gemeentelijke wijzigingen schommelen tussen -7,5% (Waarschoot) en + 11,2% (Deinze). In totaal zijn er 4 gemeenten met een verwachte bevolkingsdaling.

## 1.2 Aandeel 60+ers t.o.v. totale bevolking



Tegen 2025 maken de 60+ tussen de 30,2% (Zulte) en de 36,3% (Zomergem) van de bevolking uit.

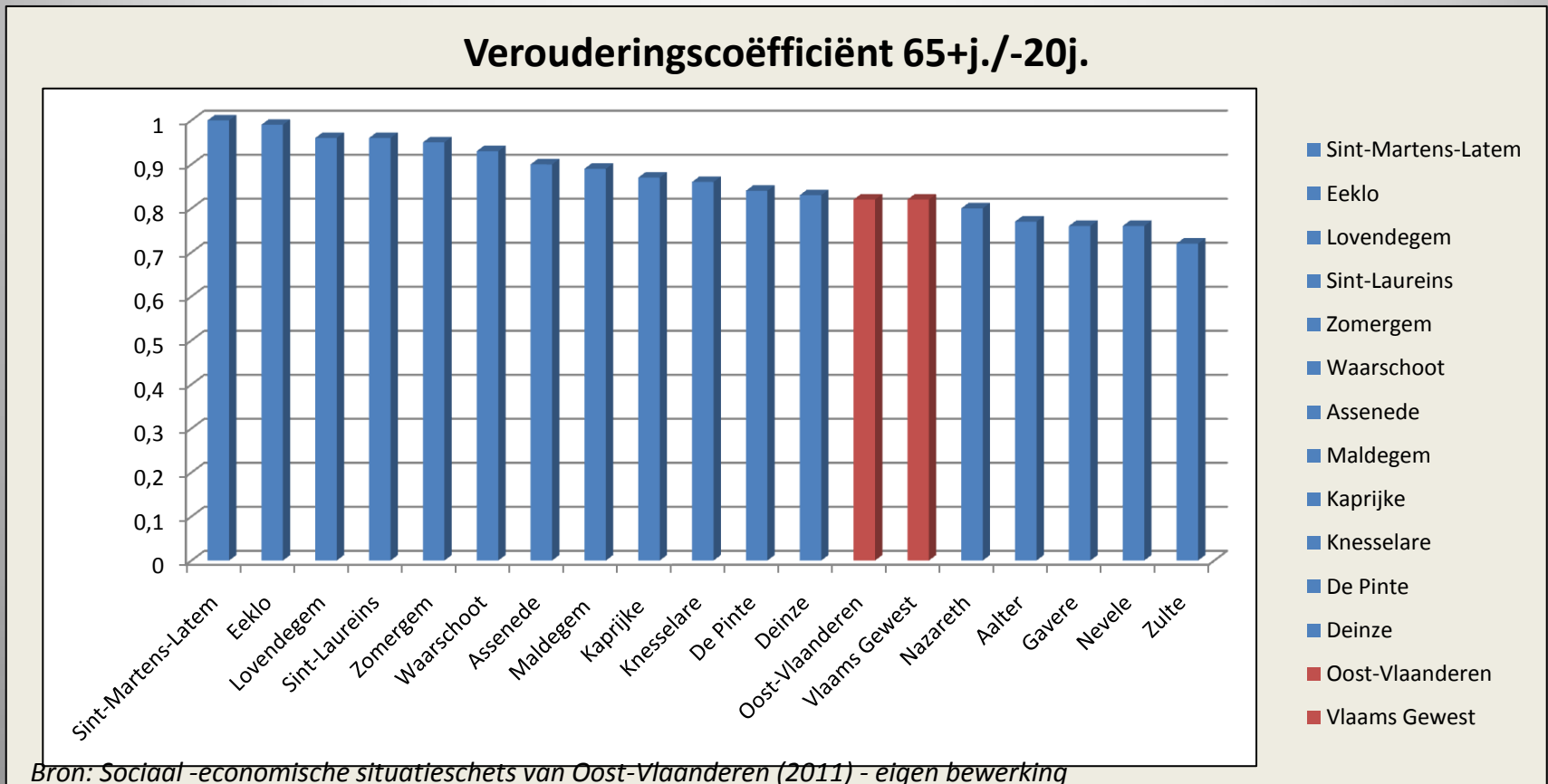
## 1.3 Index van het aantal oudste ouderen in 2018 en 2030



Deze **index** geeft een **indicatie omtrent de nood aan zorg**. Het Oost-Vlaams gemiddelde gaat van +25,2% in 2018 naar +48,3% in 2030.

Globaal zien we op gemeentelijk niveau overall een stijging. Van +27,8% (Knesselare) tot +69,7% (Lovendegem) in 2018. In 2030 schommelt dit van +32% (Sint-Laureins) tot +138,5%! (Lovendegem, meer dan een verdubbeling).

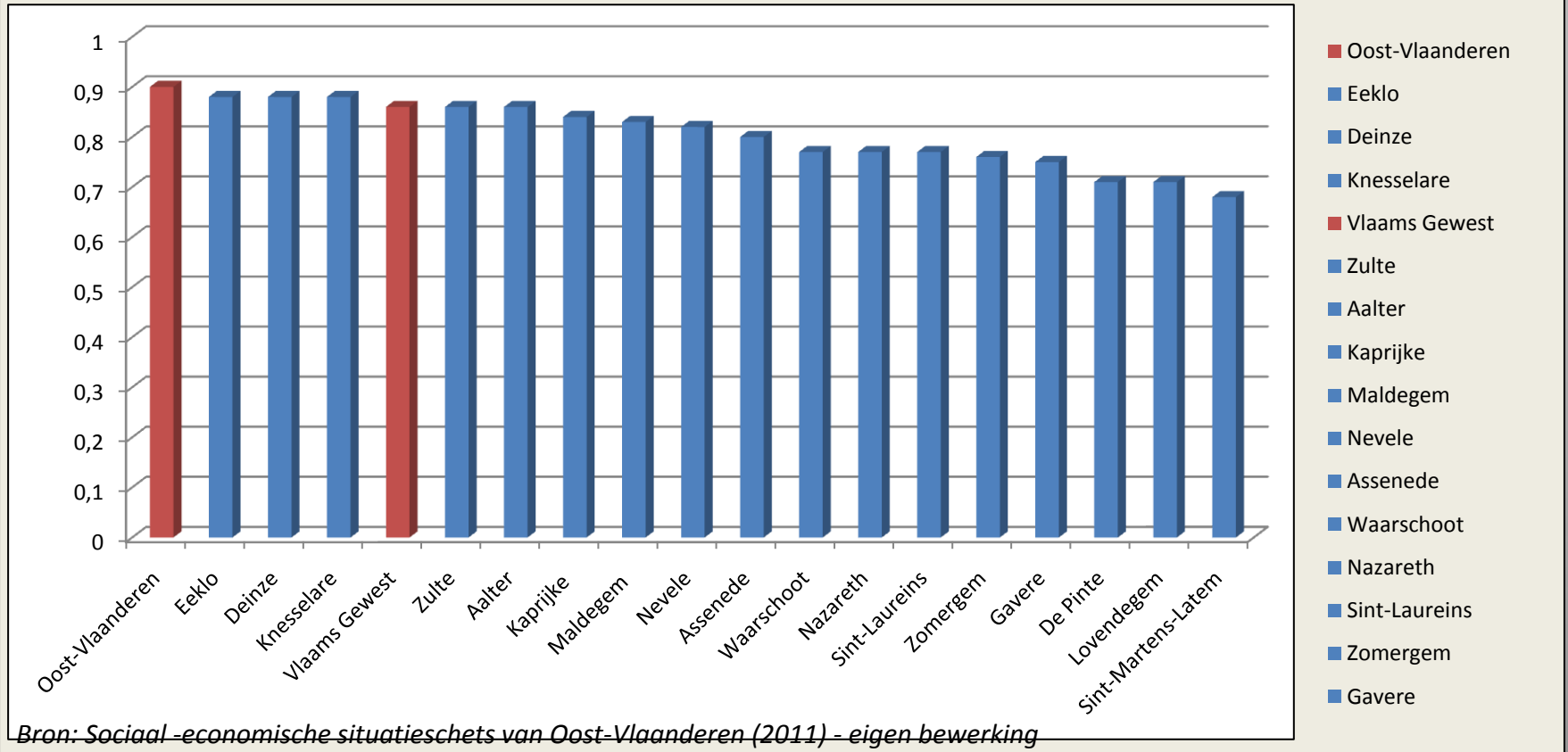
## 1.4 Verouderingscoëfficiënt (01.01.2010)



De verouderingscoëfficiënt is een demografische indicator die de verhouding weergeeft van het aantal ouderen (65+) ten opzicht van het aantal jongeren (-20) en is een aanduiding van de **bevolkingsvergrijzing**. Het aantal jongeren zal een weerslag hebben op onder meer de behoefte aan kinderopvang en schoolinfrastructuur. Ouderen vormen dan weer de groep van gepensioneerden, en dit aandeel heeft onder meer gevolgen voor de behoefte aan woon- en gezondheidsinfrastructuur.

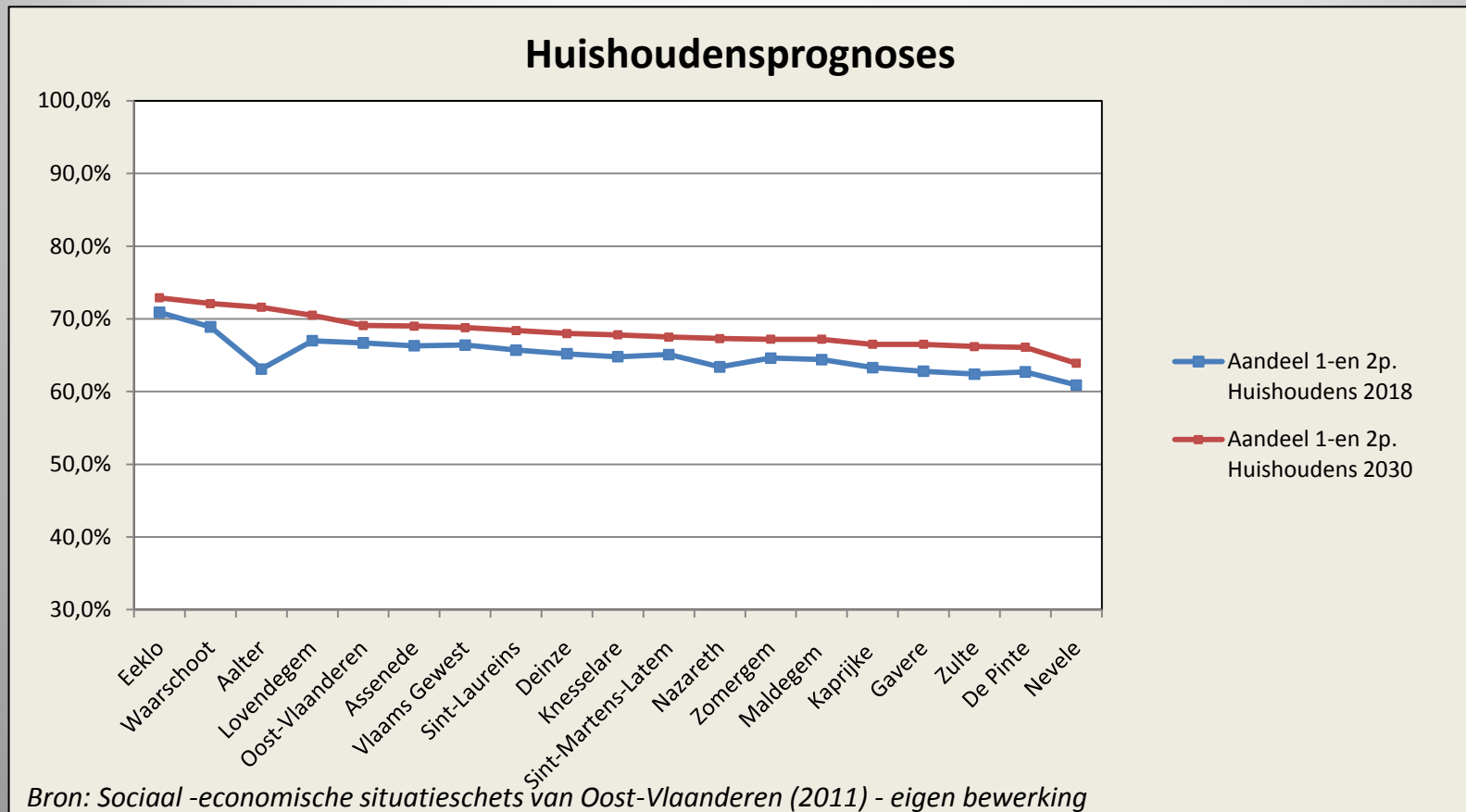
# 1.5 Vervangingscoëfficiënt

## Vervangingscoëfficiënt 20-39 j./ 40-59j.



De vervangingscoëfficiënt is een **indicator van de arbeidsmarkt** en meet de verhouding tussen de groep van jong actieven (20-39) tegenover de groep van ouder actieven (40-59). Dit cijfer duidt aan in welke mate vervanging plaatsvindt binnen de actieve bevolking: de jong volwassenen bepalen de instroom op de arbeidsmarkt, terwijl de ouder actieven de groep uitmaken van diegenen die hun pensioen naderen.

## 1.6 Huishoudensprognoses



In deze huishoudens worden spectaculaire toenames gemeten. Enkele redenen hiervoor zijn: scheidingen, stijgende levensverwachting en eenoudergezinnen. Dit heeft verregaande gevolgen voor **de vraag naar woningen**. De vraag naar studio's en kleine appartementen zal toenemen terwijl grotere woningen minder in trek zullen zijn.

In Oost-Vlaanderen neemt het aantal kleine huishoudens toe met 20,7 % in 2030 (tegenover 2008 (48,6%))

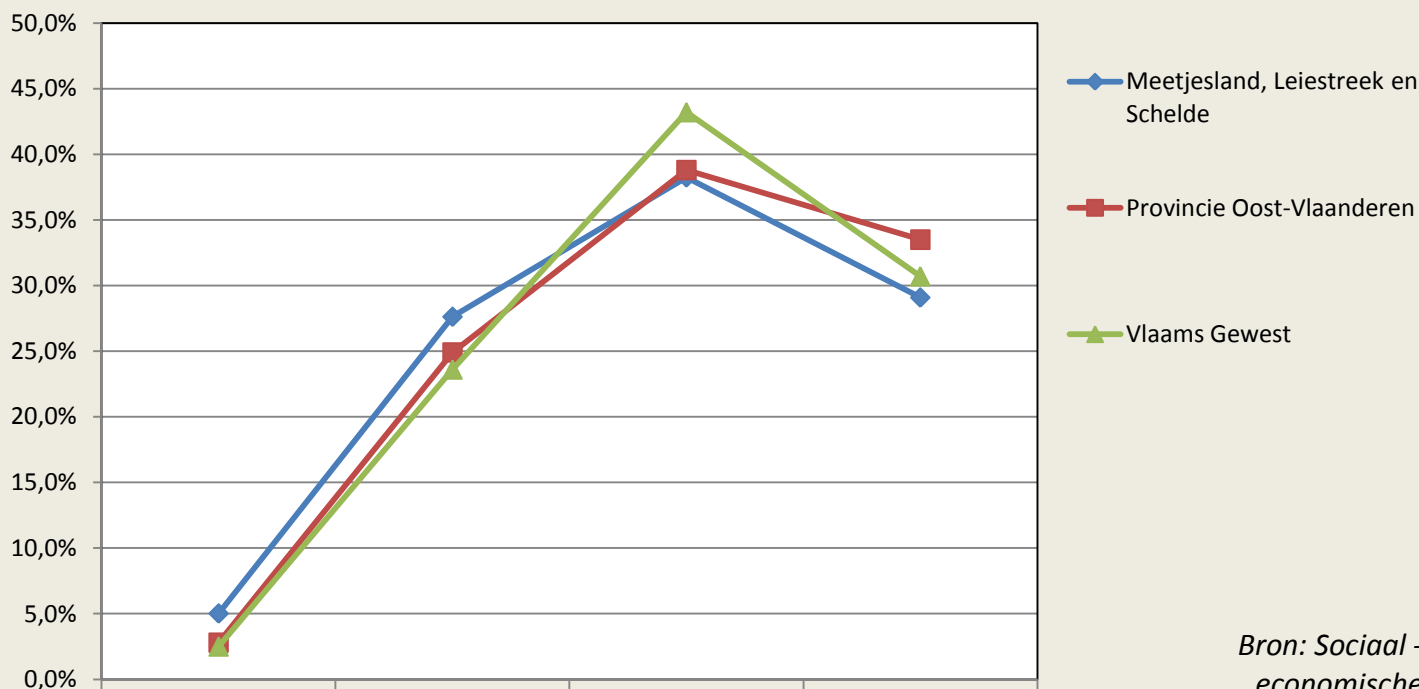
# Overzicht en toelichting regioscreening Meetjesland, Leiestreek en Schelde

1. Bevolkingscijfers Meetjesland, Leiestreek en Schelde

2. Sectorale werkgelegenheid Meetjesland, Leiestreek en Schelde

## 2.1 Sectorale werkgelegenheid: algemeen

Sectorale werkgelegenheid

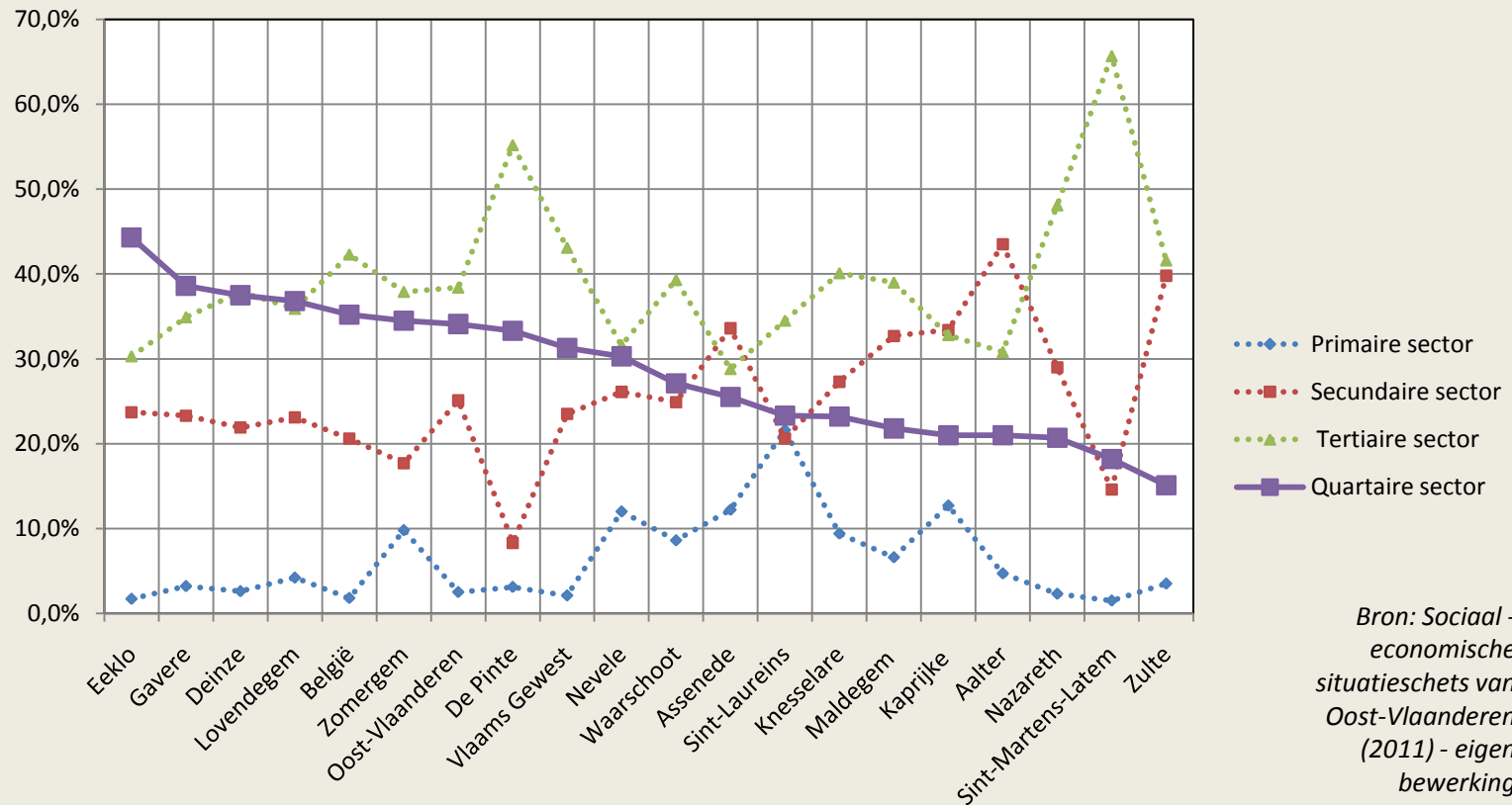


Bron: Sociaal -  
economische  
situatieschets van  
Oost-Vlaanderen  
(2011) - eigen  
bewerking

Primaire sector (landbouw), Secundaire sector (Energie en water, winning van delfstoffen, Industrie, bouw), Tertiaire sector (Handel en reparatie, Horeca, Transport, Verkeer en communicatie, Financiële instellingen, Diensten en huur), Quataire sector (Overheid, Onderwijs, Gezondheid en sociale diensten, Overige)

## 2.2 Sectorale werkgelegenheid: gemeentelijk

Sectorale werkgelegenheid (13.12.2008)



Bron: Sociaal -  
economische  
situatieschets van  
Oost-Vlaanderen  
(2011) - eigen  
bewerking