

# Mobiliteitsplan Vlaanderen

## Informatief deel



Mobiliteit en  
Openbare Werken



**Departement MOW**

**MOBILITEITS  
PLAN VLAANDEREN**

Vlaamse overheid





## INHOUD

- CONTOUREN MOBILITEITSPLAN (bepaald door mobiliteitsdecreet van 2009)
- STAND VAN ZAKEN OPMAAK MOBILITEITSPLAN
- KRACHTLIJNEN INFORMATIEF DEEL
  - **bestaande toestand**
  - **toekomstige ontwikkelingen**
  - **Beleidsconclusies (beleidsuitdagingen)**

# MOBILITEITSDECREET



Mobiliteit en  
Openbare Werken

- Missie (Mobiliteitsdecreet):
  - **duurzame mobiliteitsontwikkeling** waarbij de mobiliteit wordt beheerd voor de huidige generaties zonder de behoeftevoorziening van de toekomstige generaties in het gedrang te brengen
  - Evenwicht tussen sociale, ecologische en economische bekommernissen

# MOBILITEITSDECREET



*Mobiliteit en  
Openbare Werken*

- Beleidsplan op hoofdlijnen voor 10 en 20 jaar en doorkijk op langere termijn
- Bestaat uit:
  - **een informatief deel**
  - **en een richtinggevend deel**
    - Beleidsplan voor de Vlaamse overheid
    - Het kader voor de lokale besturen
    - Bevat de punten van overleg met de federale overheid en andere gewesten

# MOBILITEITSDECREET



Mobiliteit en  
Openbare Werken

- Wordt opgemaakt door de gewestelijke planningscommissie met een strikte timing (start najaar 2010 - einddatum eind 2012)
- Via een **ruim participatieproces** (publieksparticipatie, betrokkenheid adviesraden,...) als gevolg van het participatiebeginsel (Mobiliteitsdecreet)
- Participatiebeginsel:
  - Burgers **vroeg, tijdig en doeltreffend** inspraak bij het voorbereiden, vaststellen, het uitvoeren, het volgen en het evalueren van het mobiliteitsbeleid

# MOBILITEITSDECREET



Mobiliteit en  
Openbare Werken

- Participatiebeginsel: 2-luiken (officieel):
  - **PUBLIEKE CONSULATIE**
    - bij het voorbereiden van het plan (2011)
    - loopt nog tot eind mei
    - handelt hoofdzakelijk over personenmobiliteit
      - [www.mobiliteitsplanvlaanderen.be](http://www.mobiliteitsplanvlaanderen.be)
  - **OPENBAAR ONDERZOEK**
    - na de voorlopige vaststelling van het plan door de VR (2012)

# MOBILITEITSDECREET



Mobiliteit en  
Openbare Werken

- Aanvullende initiatieven:
  - TERUGKOPPELING naar de sector voor goederenmobiliteit via bestaande fora (in voorbereiding)
  - Adviezen van MORA, MINA-raad, SARO, Vlaamse Jeugdraad, VVSG, Vlaams Netwerk waar armen het woord nemen,...
  - Overleg met NMBS, Infrabel, havenbesturen
  - Betrokkenheid burgers en experts bij uitwerken van scenario's, ....



Mobiliteit en  
Openbare Werken

## STAND VAN ZAKEN

- Informatieve deel:

- **Bestaande toestand**
- **Toekomst verkenning**
- **Beleidsconclusies**



**Publieke consultatie**

- Richtinggevende deel:

- **Strategisch beleidsplan met een actieplan op korte en middellange termijn**



Openbaar onderzoek



# **MOBILITEITSPLAN VLAANDEREN**

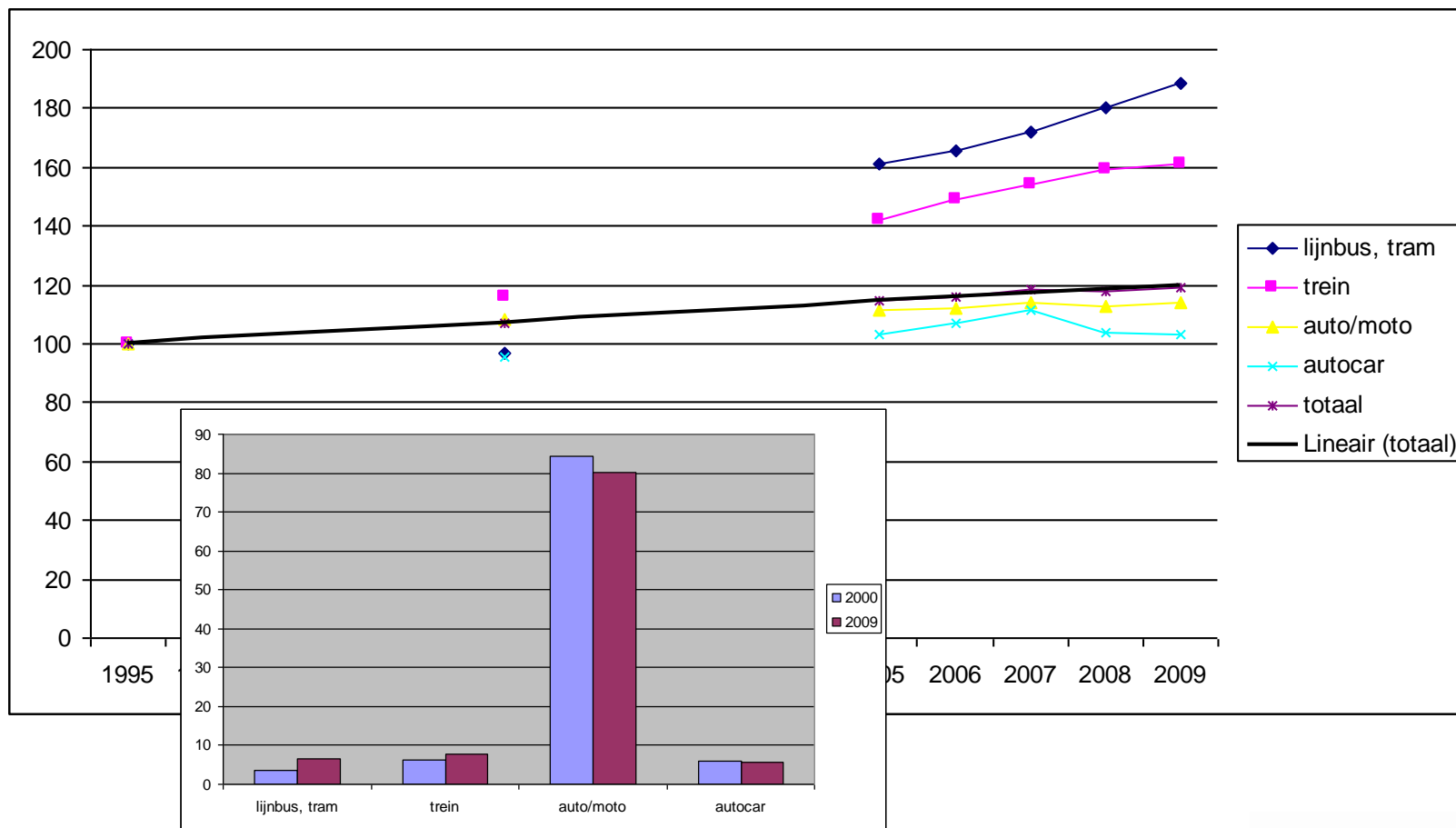
## **Informatief deel**

- **Deel 1: Bestaande toestand**
- **Deel 2: Toekomstverkenningen**
- **Deel 3: Beleidsuitdagingen**



# BESTAANDE TOESTAND

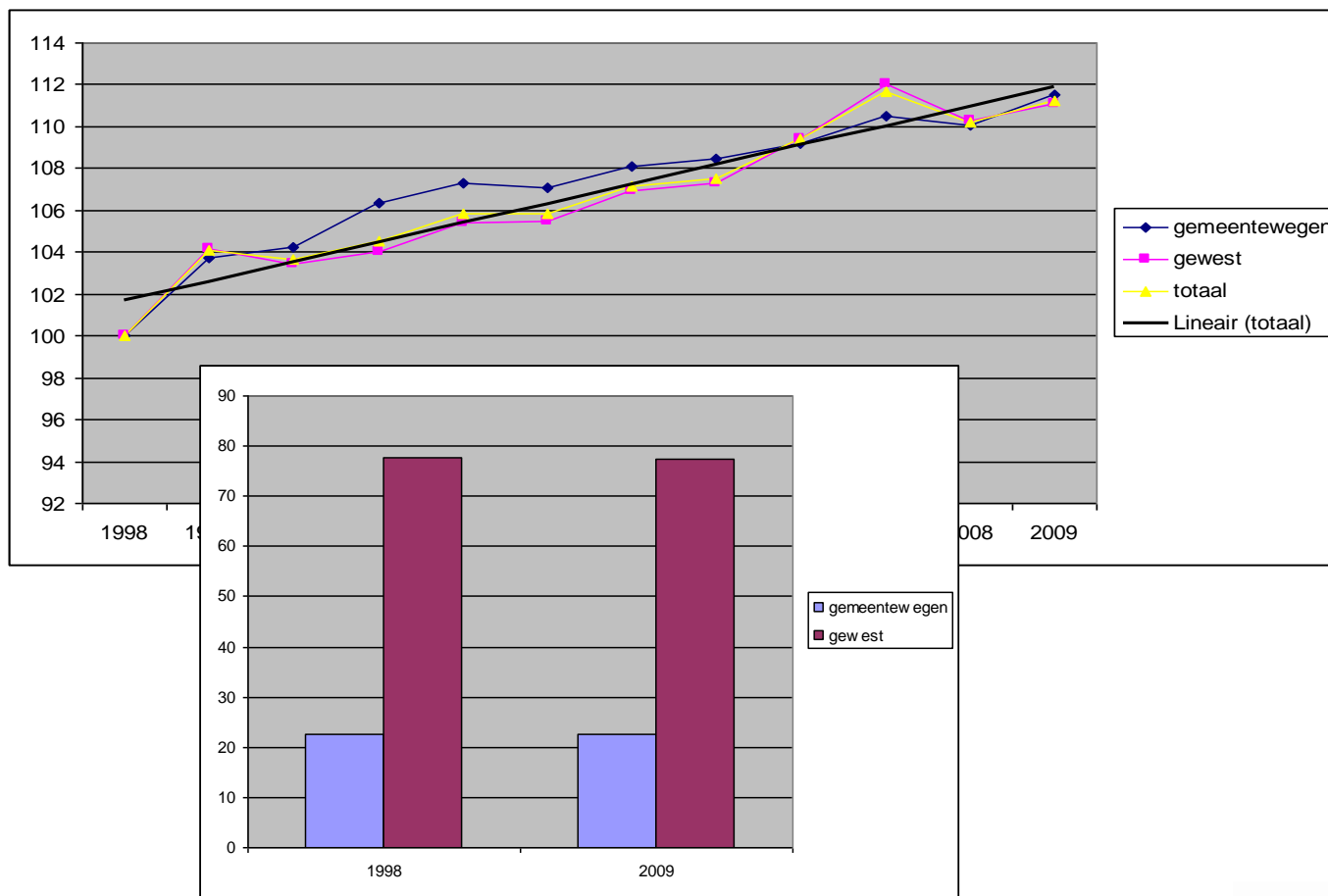
## Personenkilometers





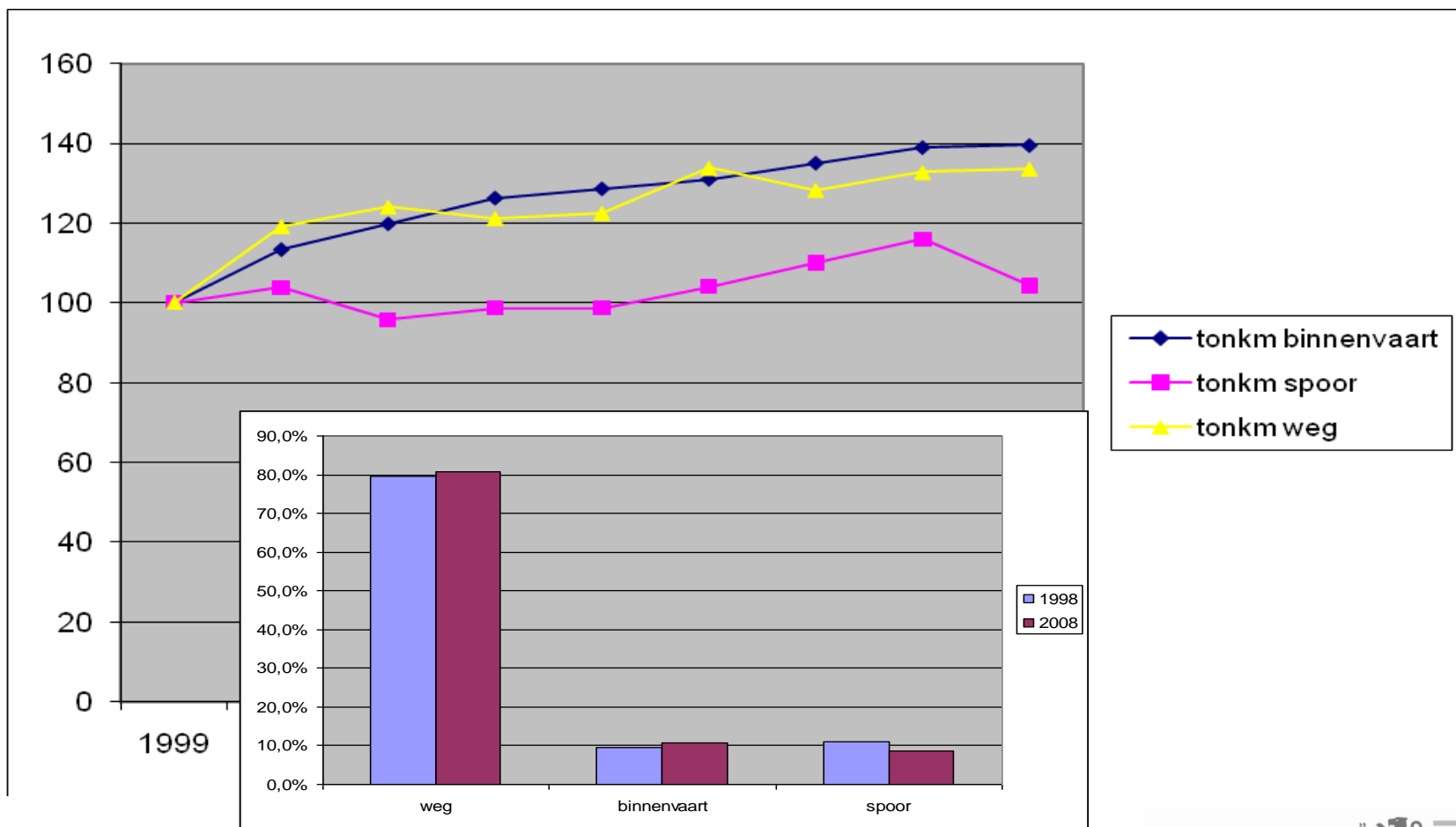
# BESTAANDE TOESTAND

## Voertuigkilometers





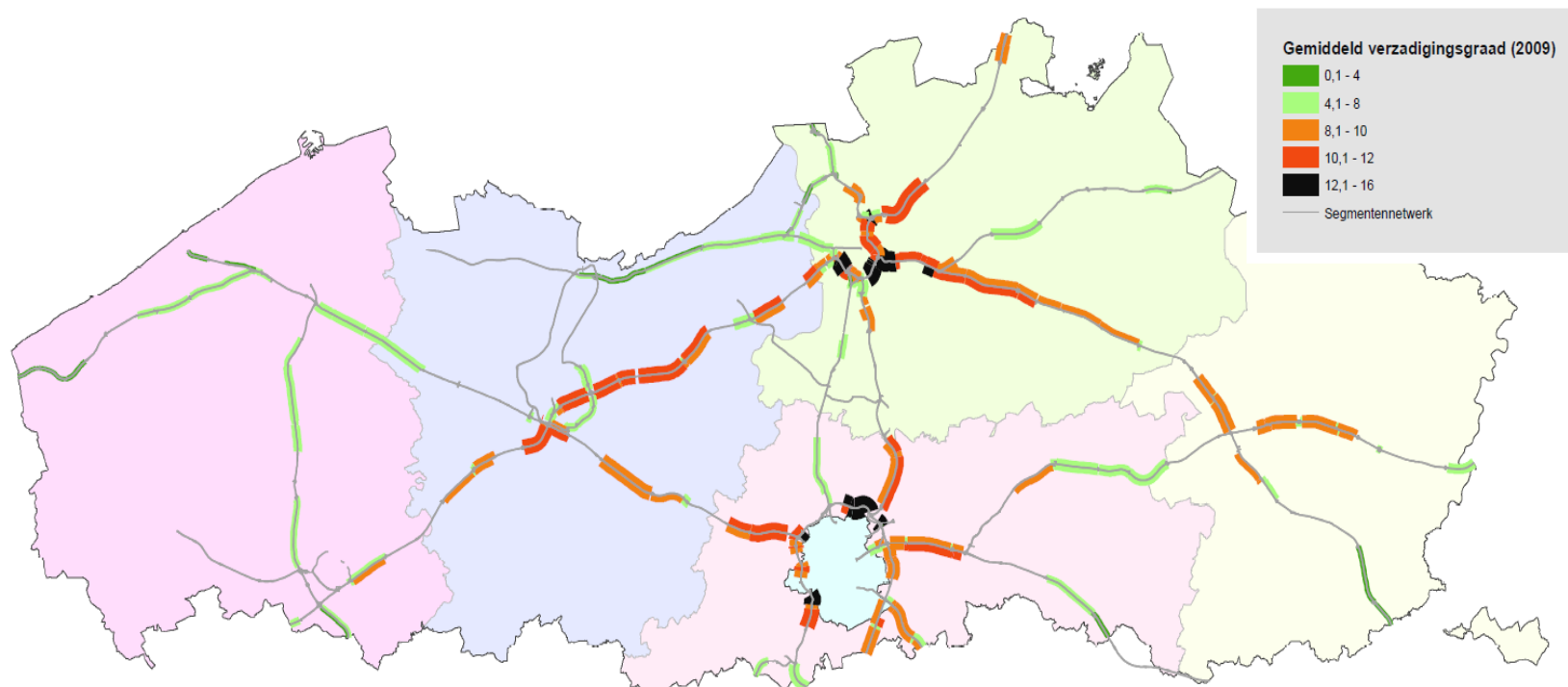
# BESTAANDE TOESTAND tonkm (goederenmobiliteit)





# BESTAANDE TOESTAND

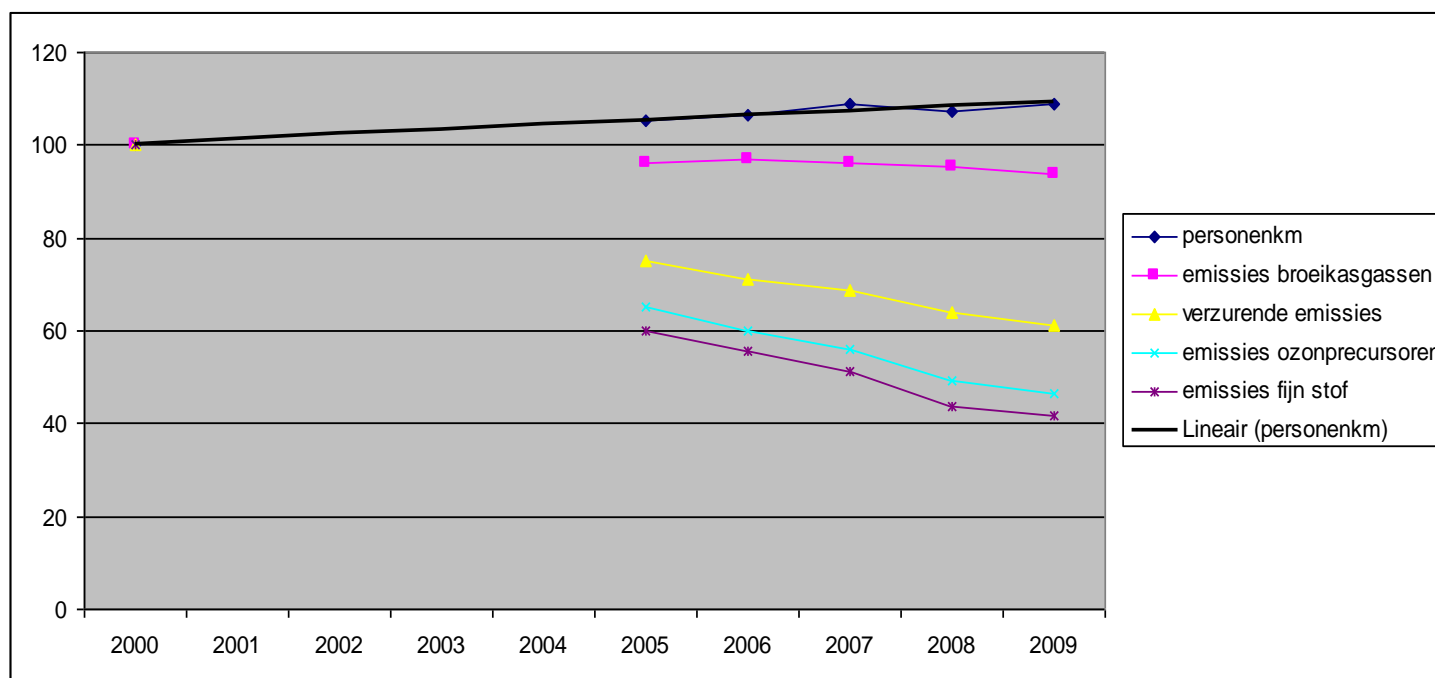
## Congestie





# BESTAANDE TOESTAND

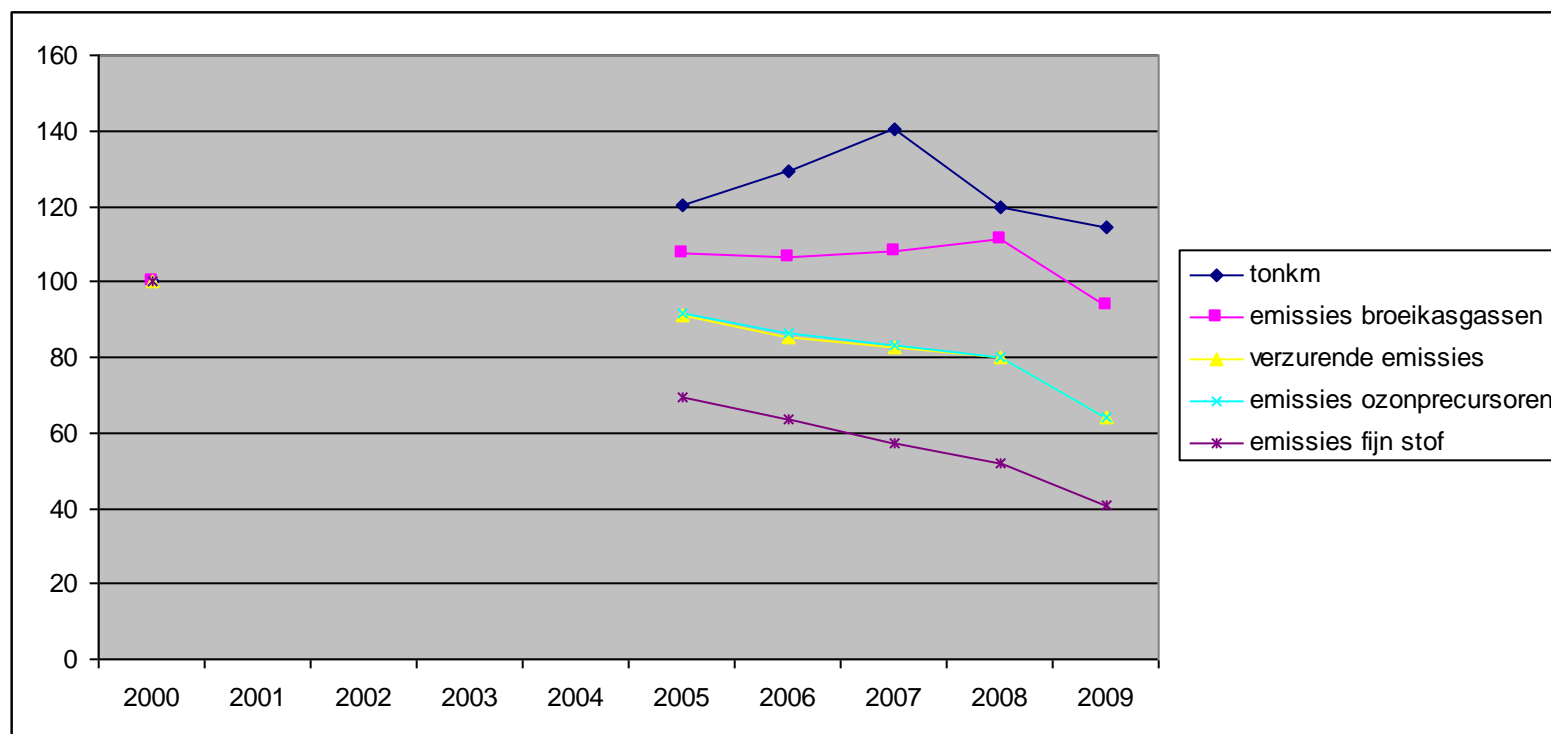
## Emissies (personen)





# BESTAANDE TOESTAND

## Emissies (goederen)

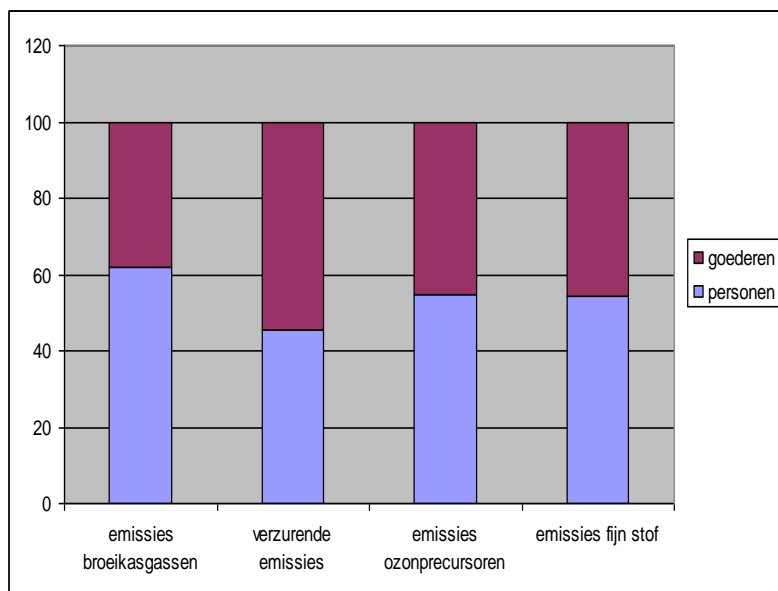




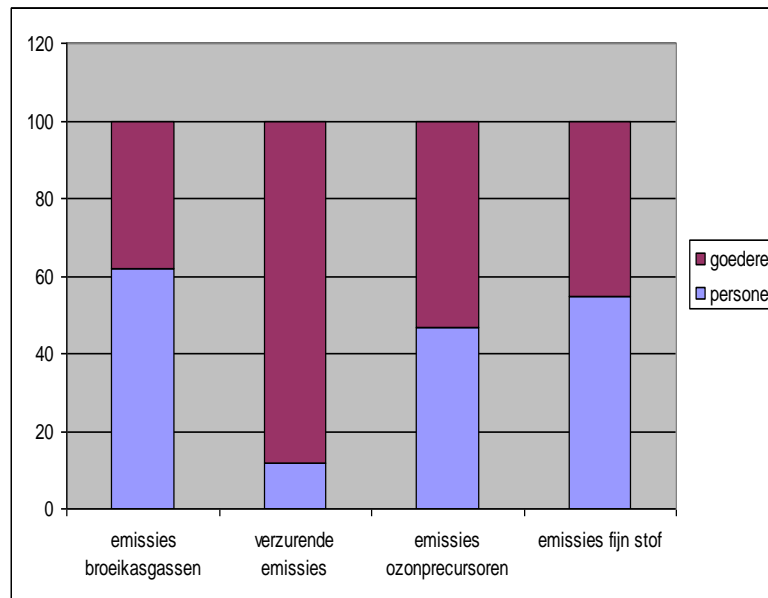
# BESTAANDE TOESTAND

## Emissies

2000



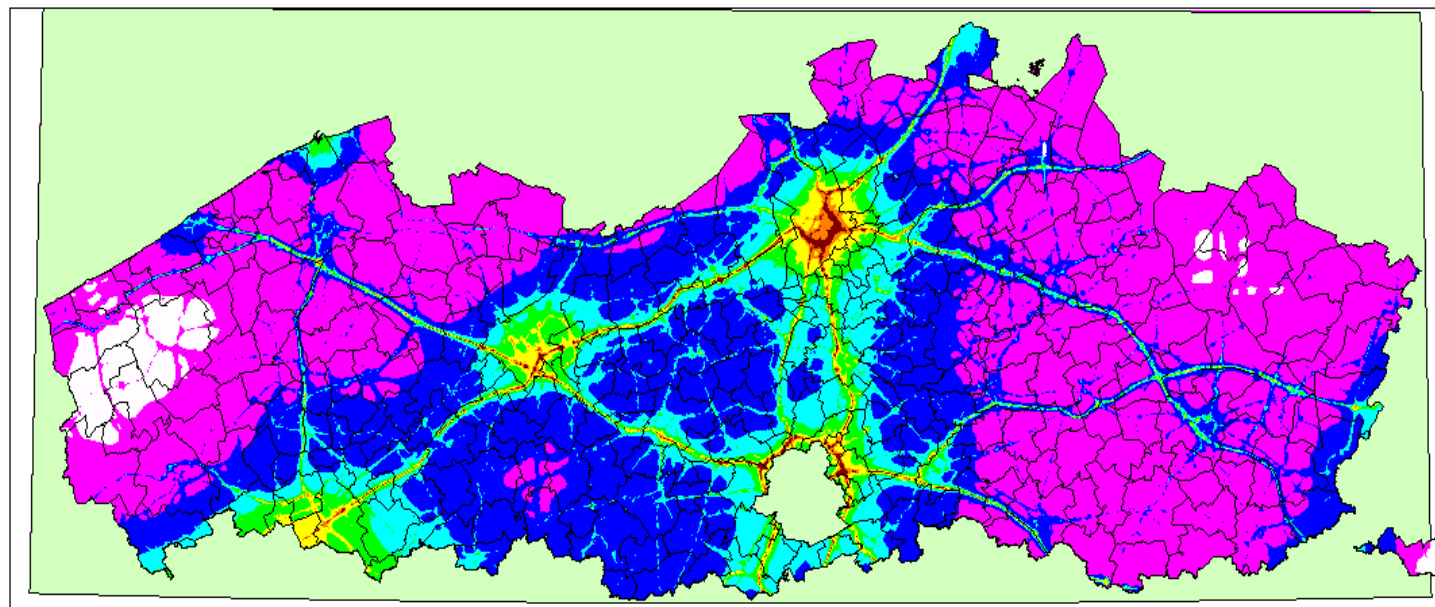
2009



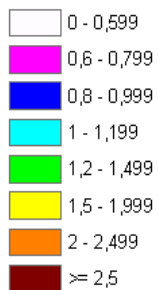


# BESTAANDE TOESTAND

## Fijn stof



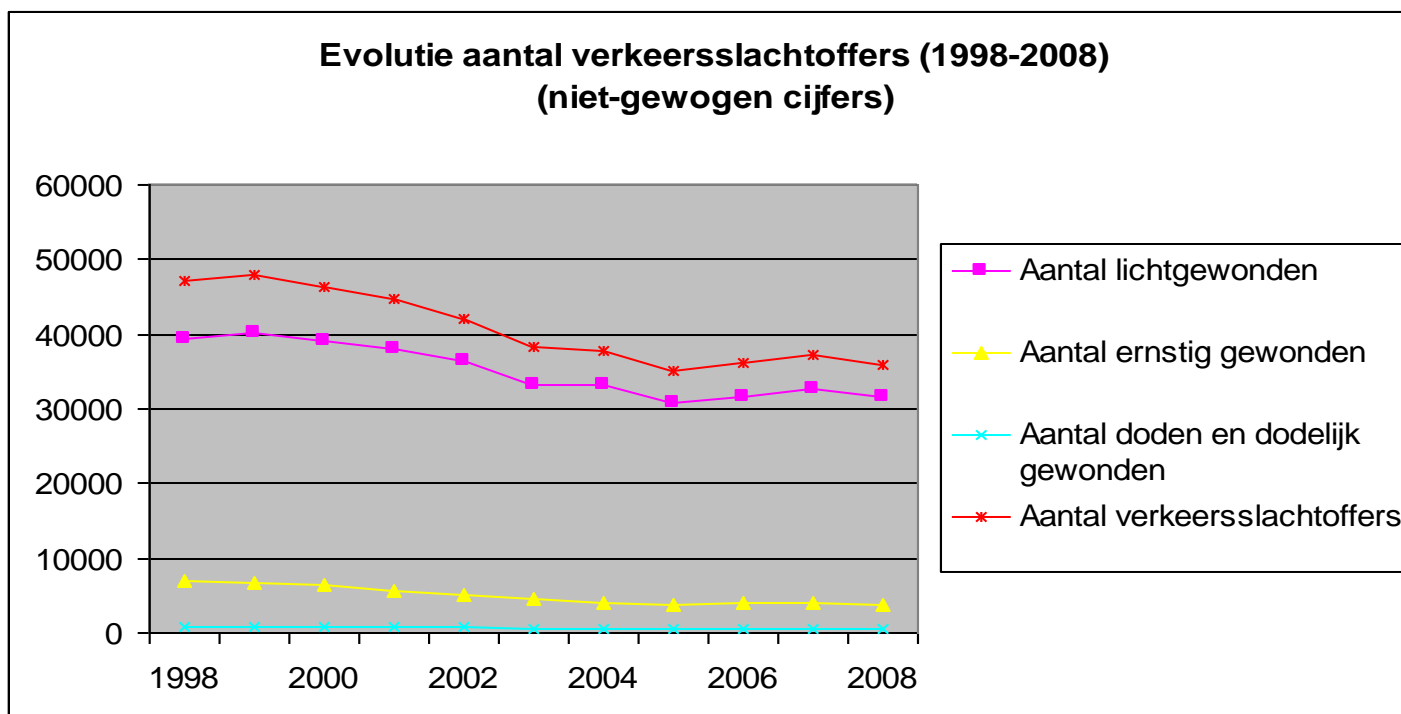
2007  
Yearly mean EC ( $\mu\text{g}/\text{m}^3$ )





# BESTAANDE TOESTAND

## Verkeersonveiligheid



# BESTAANDE TOESTAND

## Verkeersonveiligheid



Mobiliteit en  
Openbare Werken

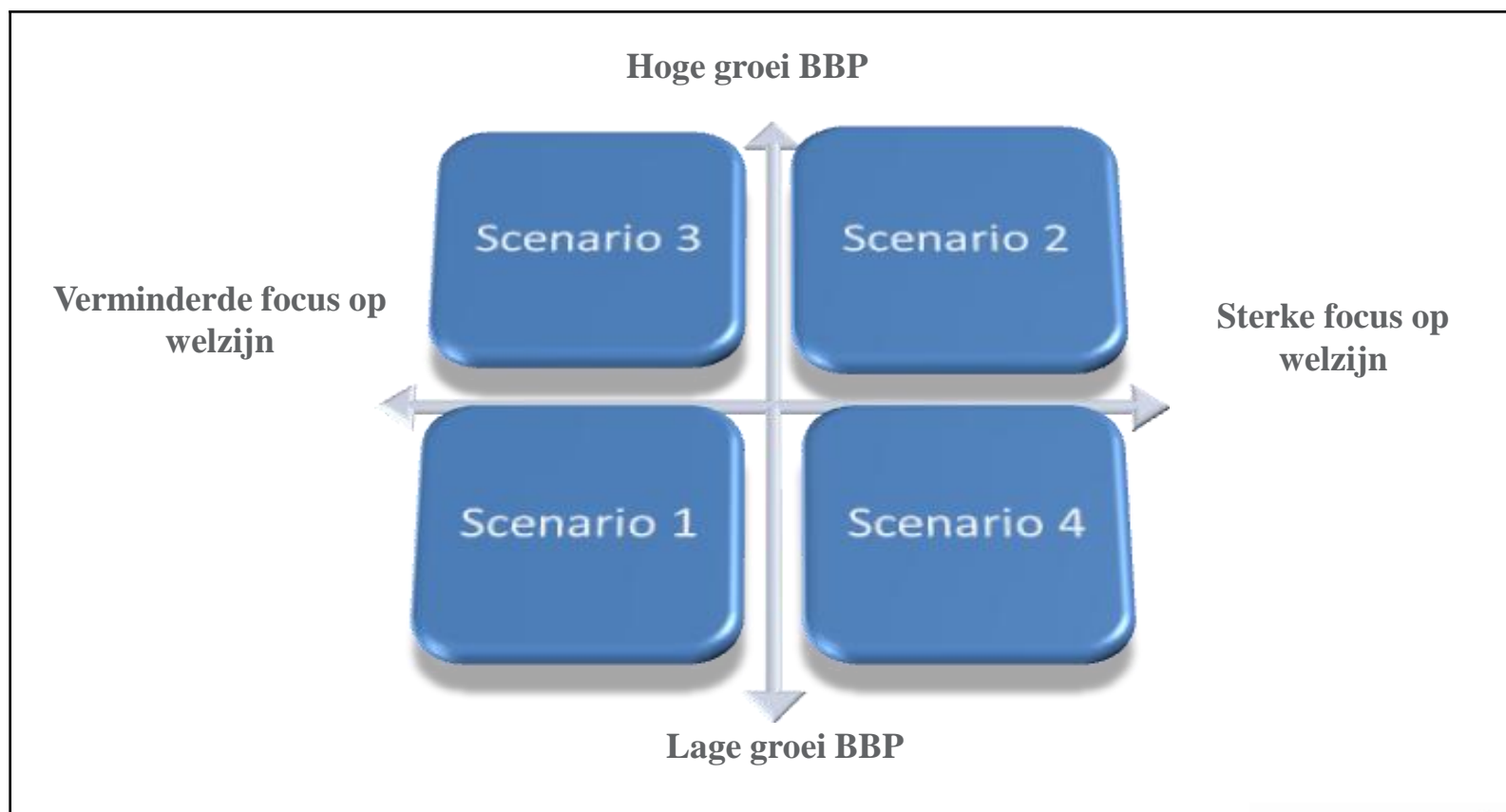
	<b>2008</b>
<b>Vlaanderen</b>	<b>80.6</b>
<b>Zweden</b>	<b>43</b>
<b>Verenigd Koninkrijk</b>	<b>43</b>
<b>Nederland</b>	<b>41</b>

Europese vergelijking: doden per miljoen inwoners



# TOEKOMSTVERKENNINGEN

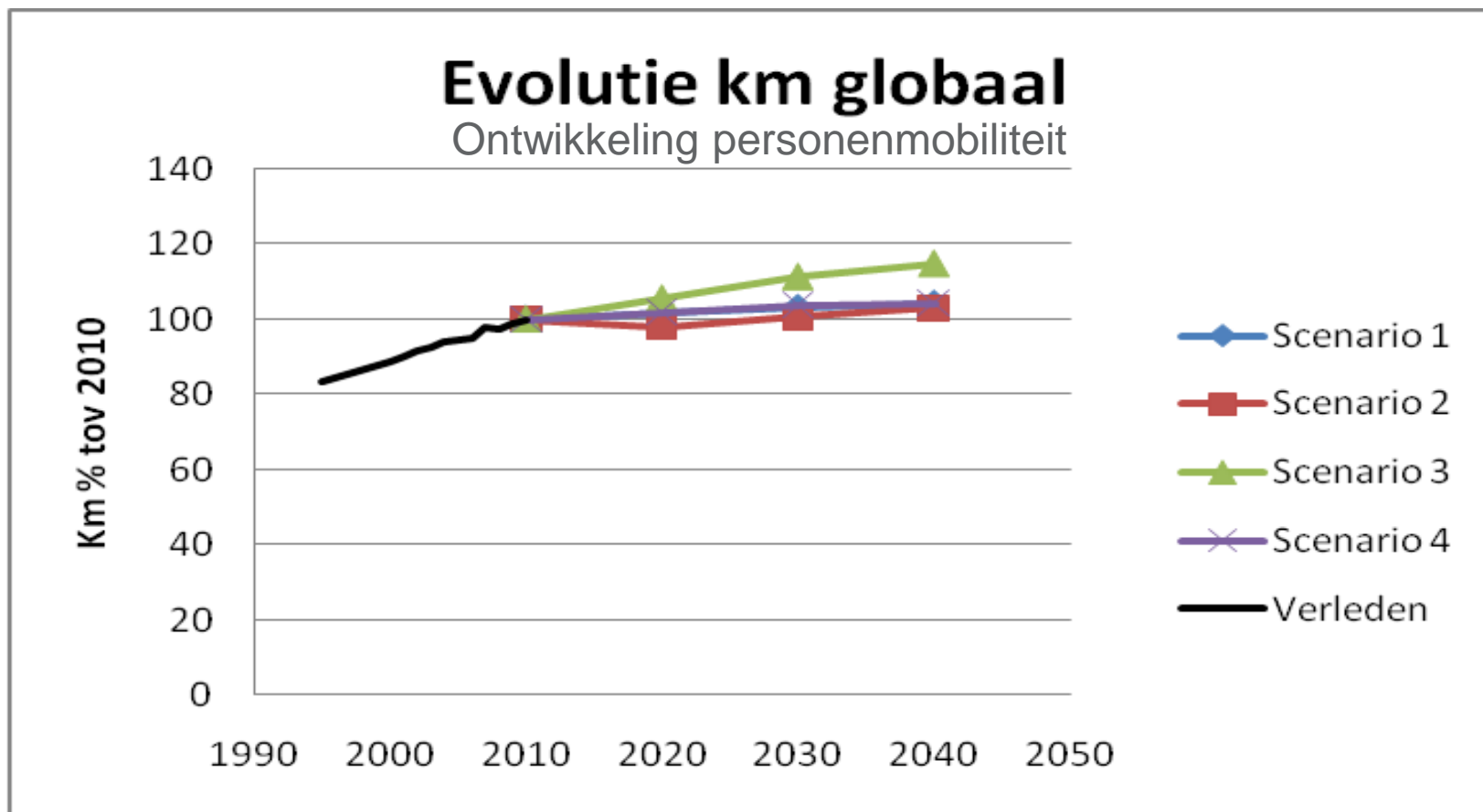
## Ontwikkelingsscenario's





# TOEKOMSTVERKENNINGEN

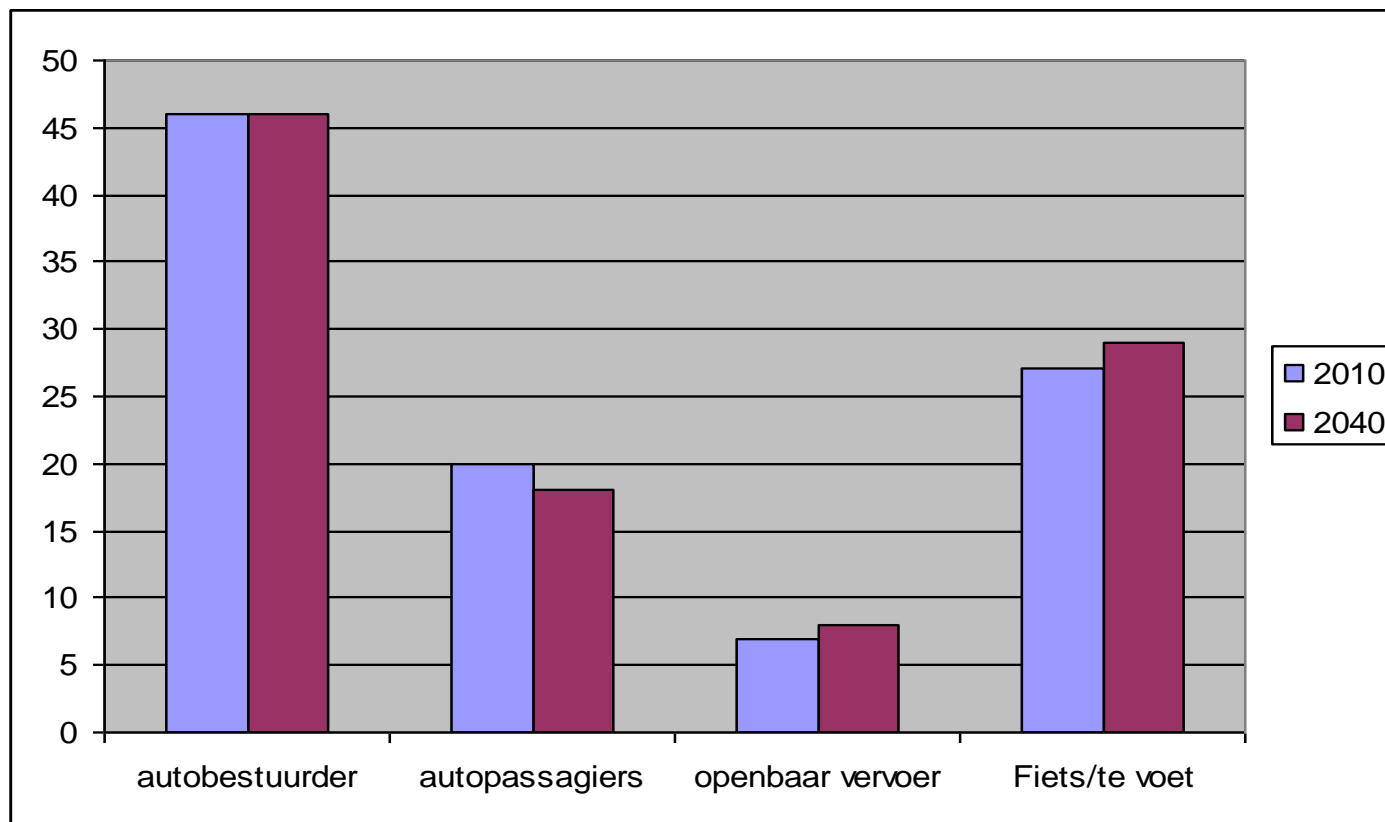
## Ontwikkeling personenmobiliteit





# TOEKOMSTVERKENNINGEN

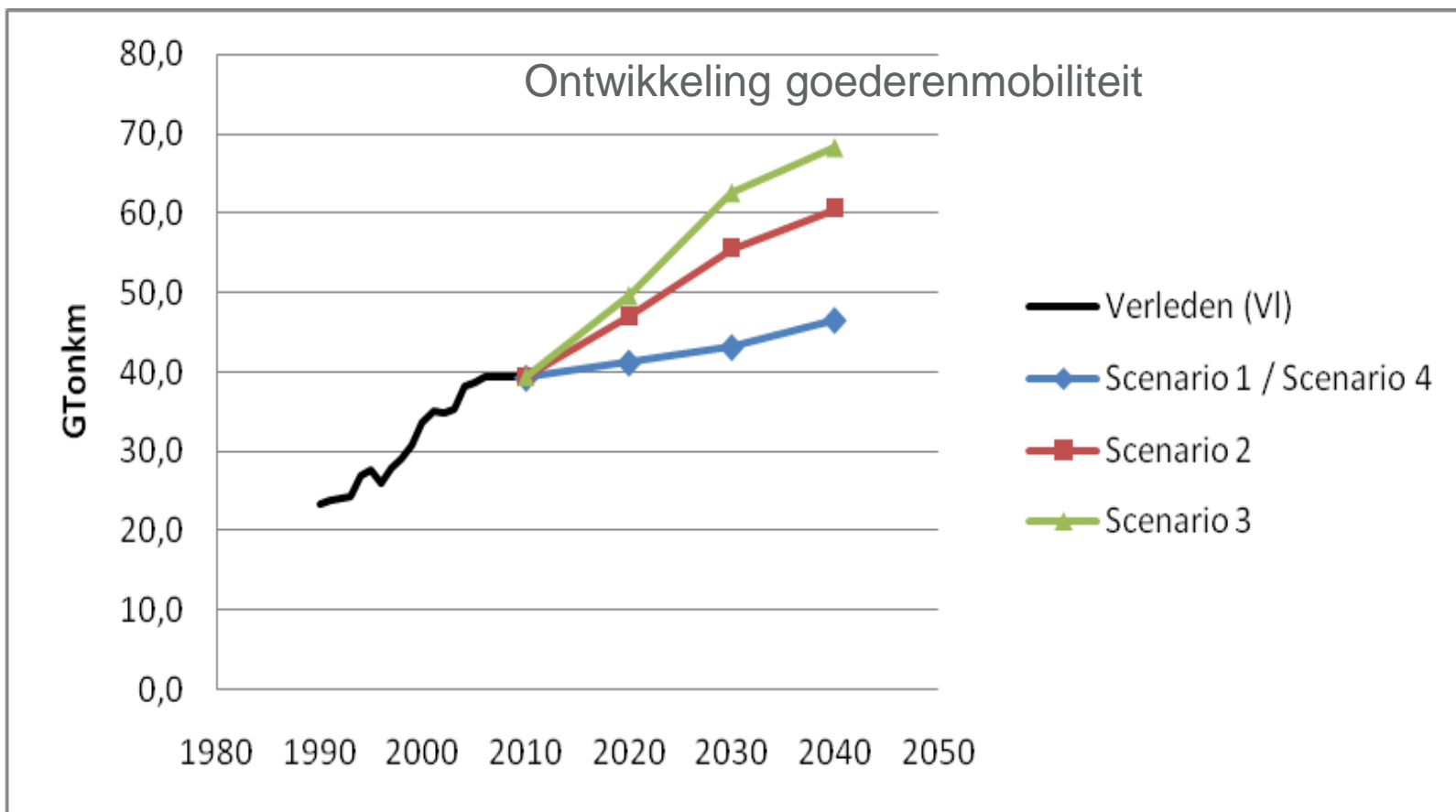
## Modale verdeling personen





# TOEKOMSTVERKENNINGEN

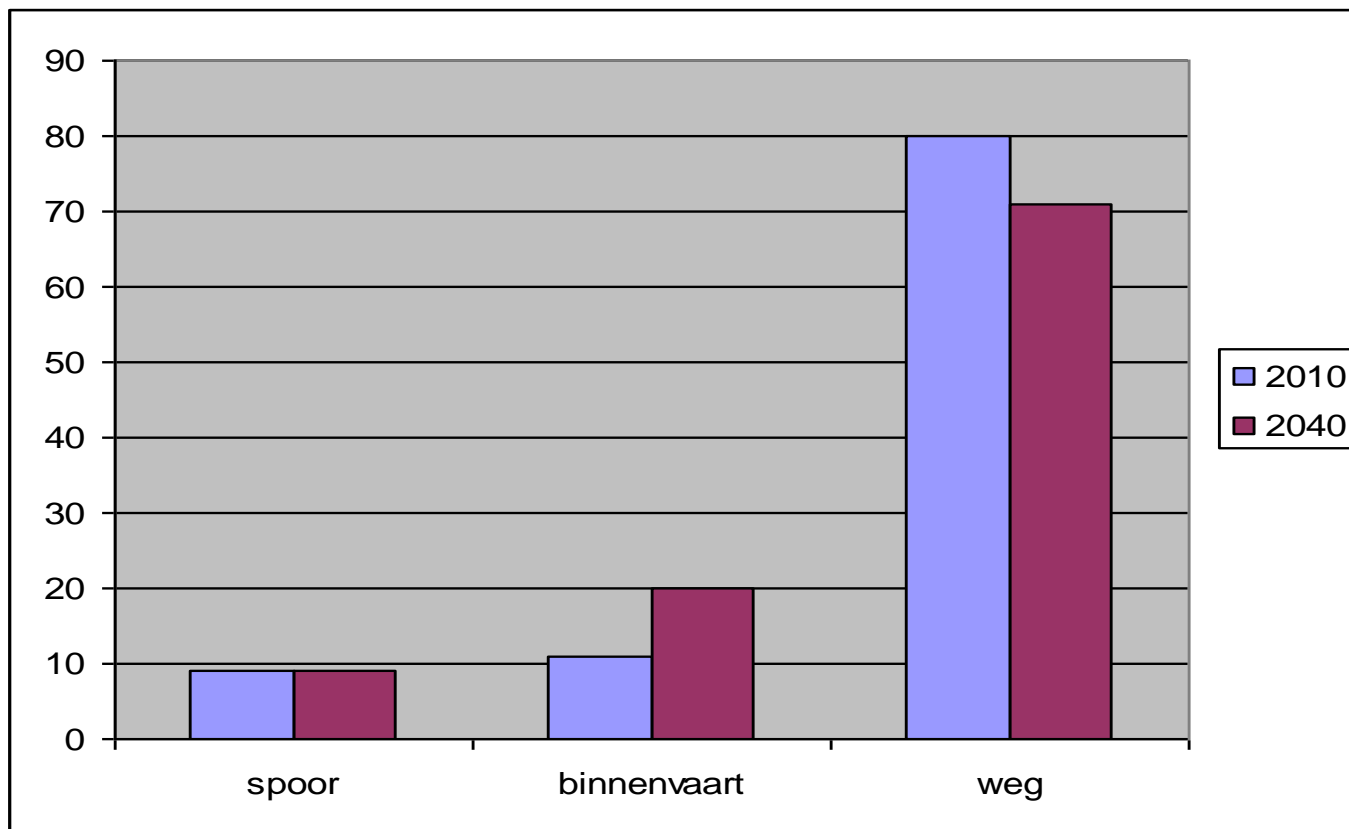
## Ontwikkeling goederenmobiliteit





# TOEKOMSTVERKENNINGEN

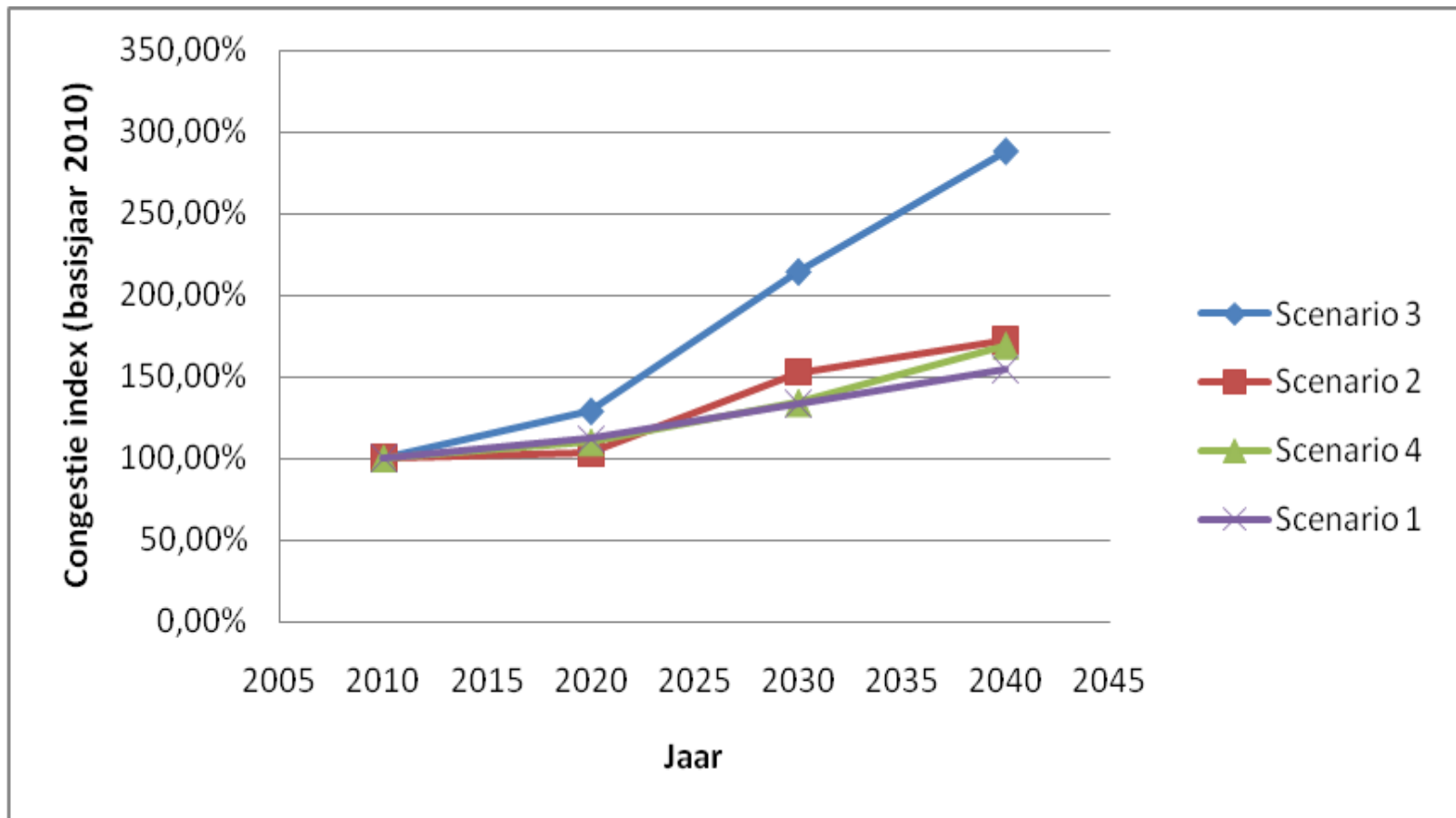
## Modale verdeling goederen





# TOEKOMSTVERKENNING

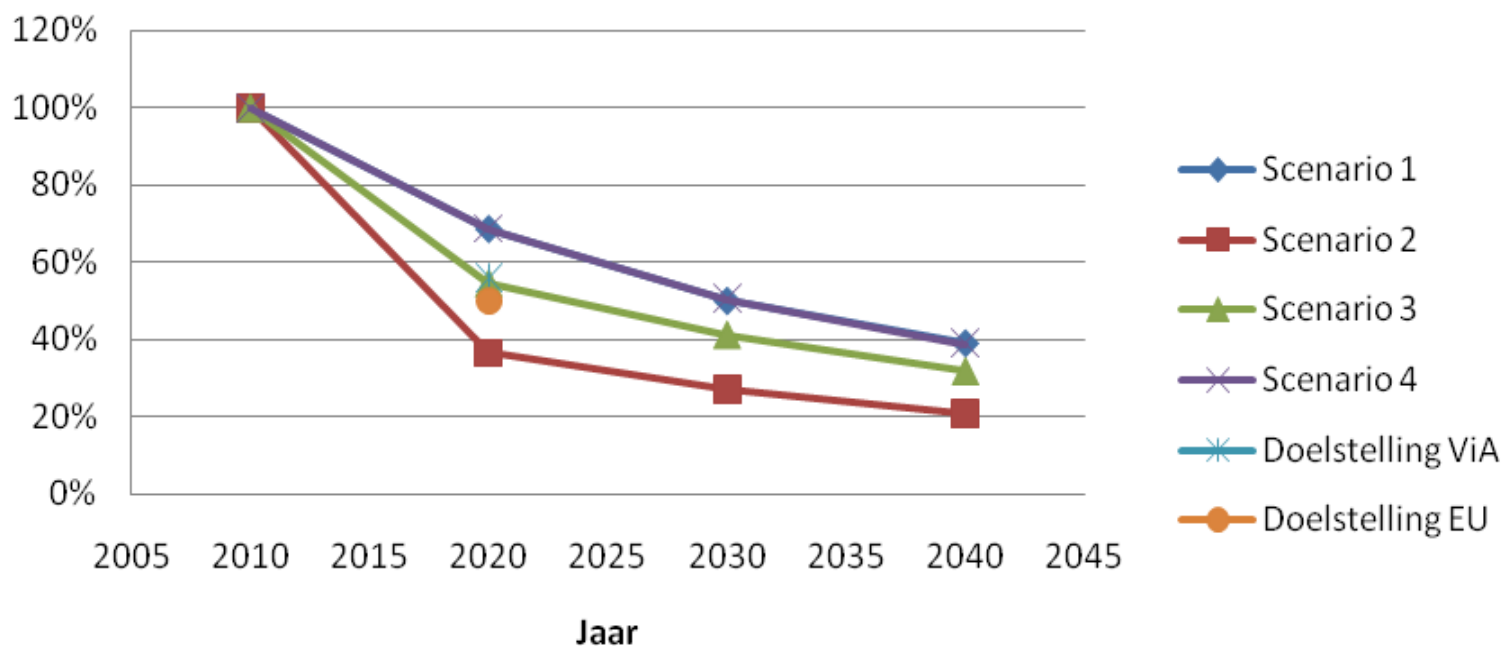
## Congestie





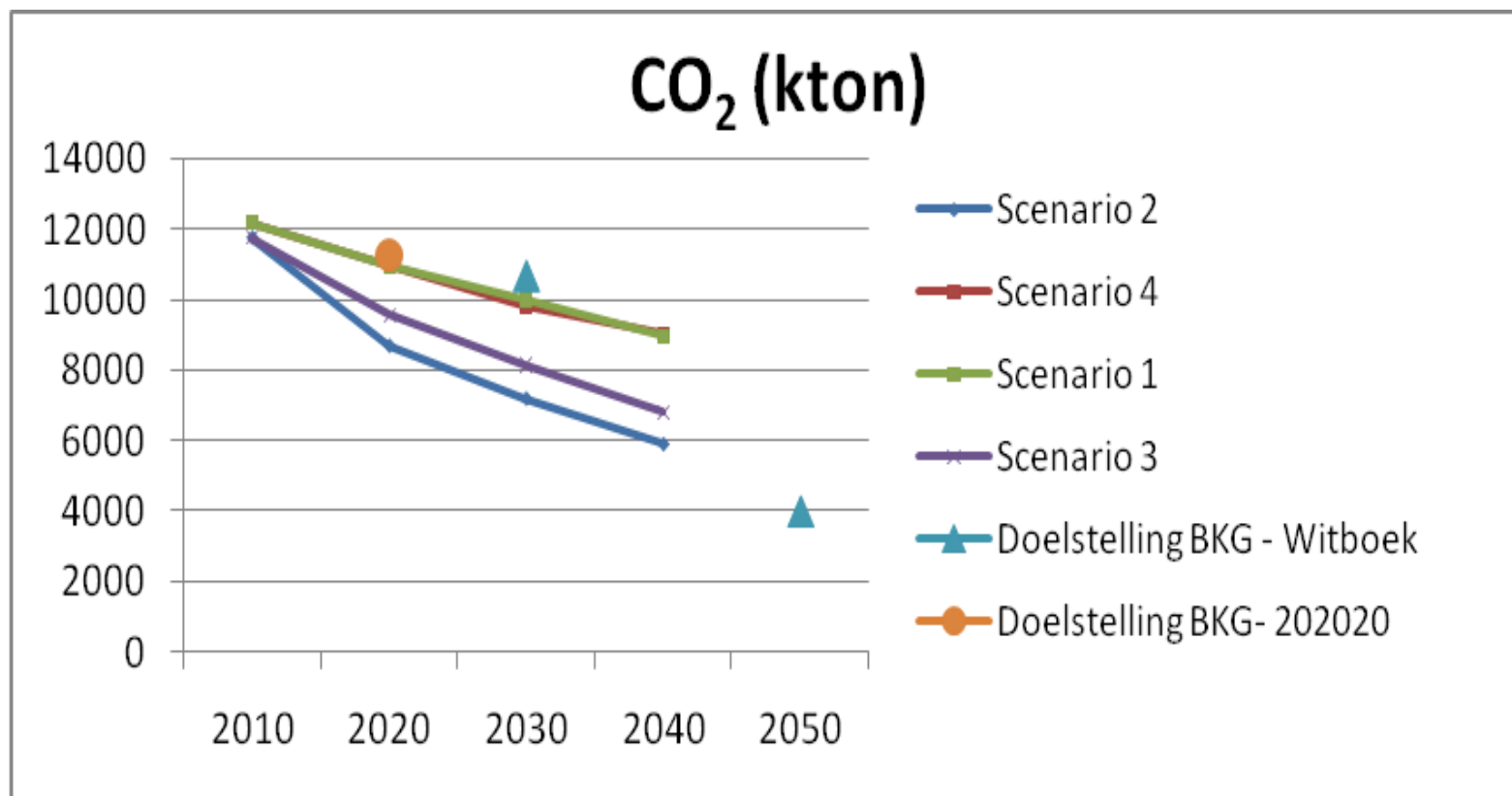
# TOEKOMSTVERKENNING VERKEERSVEILIGHEID

Geschatte verandering in het aantal verkeersdoden  
(basisjaar 2010, variabel risico)





# TOEKOMSTVERKENNING CO<sub>2</sub>





## BELEIDSUITDAGINGEN

- Opvangen van de mobiliteitsgroei
- (selectief) aansturen van het voertuiggebruik
- Toekomstgericht uitbouwen van het transportsysteem
  - **Co-modaliteit**
  - **Capaciteit van de systemen**
- Inspelen op gebruikerswensen
- Behoud van positieve effecten van mobiliteit
- Beheersen van de negatieve effecten
- Wijzigende rol van de overheid

# Mobiliteitsplan Vlaanderen

## Informatieve deel



Mobiliteit en  
Openbare Werken



**Departement MOW**

**MOBILITEITS  
PLAN VLAANDEREN**

Vlaamse overheid

