



tracee

weg van sociale economie

# REGIONAAL SAMENWERKEN

SEE - 11 mei 2011

# inhoud

2

- Sociale economie in Midden West-Vlaanderen
- Ontstaan van tracee
- Uitgangspunten
- missie
- alliantiemodel
- werking
- Waar is tracee mee bezig?

# ... in Midden West-Vlaanderen

3

- Sociale werkplaatsen: Lochting, Werkspoor, Kringwinkel, Molendries
- Beschutte werkplaatsen: Mariasteen, Optima T
- Lokale diensteneconomie: OCMW Roeselare, Werkspoor (SIR)
  
- Invoegbedrijven: Barias, DV Fresh, Fresh Onions, Public Construct, Optiprint, Westvlees, Sports Direct, New Eurac, Accorpack,...

# ... in Midden West-Vlaanderen

4

- Startcentrum: Vaart! cvba + samenwerking met WVL collega's
- Activiteitencoöperatie: **Gusto cvba**
  
- Alternatieve financiers: Hefboom, Trivalent, Participatiefonds
- Adviesbureaus: Hefboom, Febecoop, Mentor

# Ontstaan van tracee

5

- 'zelfhulpgroepje' van directeurs die uitwisselen
- Groeiend zicht op sterkte en zwakte van de verschillende ondernemingen (oa strategische en managementcapaciteit versus schaalgrootte)
- Groeiend zicht op mogelijke synergie
- Nood aan 'ordening' in de chaos vanuit perspectief van overheden en bedrijven
- Volwaardig gesprekspartner worden tgo 'grote' BW's

# Ontstaan van tracee

6

- Stichting vzw 'bedrijvengroep sociale economie Midden West-Vlaanderen' november 2008
- Lancering september 2009 als TRACEE

# De partners aan U voorgesteld



**Tot uw dienst**  
VZW

POETSWERK • STRIJK- & VERSTELWERK • JOB COACHING

Noordstr 161 • 8800 Roeselare • T 051 220 300 • F 051 220 340  
info@totuwdienstvzw.be • www.totuwdienstvzw.be



de kringwinkel

eco-velo

De Kringwinkel Midwest



WERKSPoor.be

arbeidsprojecten OC sint idesbald



energiesnoeiers



GROENeco



BUURT ENCO



tracee

weg van sociale economie



eco café



DE LOCHTING VZW



julienné

mijn wekelijkse date met biogroenten en -fruit



Bjo bello

Deerlijke voedselabonnementen

# Aanbod van de partners

- Gratis herbruikbare goederen laten ophalen of zelf brengen naar De Kringwinkel
- Goedkoop tweedehands winkelen in De Kringwinkel
- de Mobiele Kringwinkel komt naar je toe
- Een (h)eerlijk drankje, snack of maaltijd in het Ecocafé
- Fietsen huren bij eco-velo, het fietspunt in Roeselare
- Bakfietsboodschappendienst , bedrijfsfietsen, ...
- Tijd nodig voor jezelf? Breng je strijk naar de Strijkwinkel, de poetsvrouw komt bij u aan huis
- Natuurvoeding en -producten in een kleine supermarkt: Origino Roeselare
- Natuur- en landschapsbeheer en groenwerk De Lochting + Werkspoor

# Aanbod van de partners

- ❑ Zwerfvuil: opgeruimd staat netjes! De Lochting + Werkspoor
- ❑ Onderhoud van begraafplaatsen: De Lochting + Werkspoor
- ❑ Dierenasiel Roeselare: De Lochting
- ❑ Buurtdienst Buurt en Co: Werkspoor
- ❑ Buurtsport: Werkspoor
- ❑ Energiesnoeiers : scans, kleine maatregelen, dakisolatie: Werkspoor
- ❑ Kleine herstellingen aan voetpaden: Werkspoor
- ❑ Sneeuwruimen voor senioren en personen met handicap: Werkspoor
- ❑ Mailing en flyer-bedeling: Werkspoor
- ❑ Verpakken van voedingsmiddelen: Dienstenwinkel
- ❑ Onderhoud van recyclageparken en de omgeving: Werkspoor

# Het aanbod op vlak van werk, opleiding, werkervaring en begeleiding

- richt zich op mensen die geen arbeidsplaats in het reguliere arbeidscircuit kunnen verwerven of behouden, laaggeschoold en langdurig werkloos zijn.

Screening en oriëntatie	Deeltijds leren
trajectbegeleiding	Lokale diensteneconomie
opleiding	Dienstencheques
Sociale werkplaats	Autonome werkstraf
arbeidszorg	leerwerkbedrijf
leefloon – art 60§7	Omkaderingsjobs
Werkervaring WEP+	Vrijwilligerswerk

# Is 4 nu één of 1 vier?

- Wat is de bedoeling van 'tracee'
  - vanuit gemeenschappelijke uitgangspunten
  - een missie
  - concreet inhoud geven
  - in een gestructureerde samenwerking

# uitgangspunten

- Volwaardig burgerschap: ieder mens heeft recht op een volwaardige deelname aan de samenleving met alle rechten en plichten die hieruit voortvloeien.  
Door reële arbeidskansen te bieden dragen wij bij tot maatschappelijke integratie
- Kwaliteit van leven: ieder mens heeft recht op een kwaliteitsvol leven zowel op het materiële als op het immateriële vlak. In die zin moeten minstens een aantal basisrechten worden vervuld. Arbeid draagt in belangrijke mate bij tot kwaliteit van leven.

# TRACEE

## ▣ missie realiseren:

- streven naar een duurzame ontwikkeling van de sociale economie in de regio Midden West-Vlaanderen, ten voordele van een maximale tewerkstelling, opleiding, werkervaring en begeleiding van de meest kwetsbare groepen (heel het continuum, mee fluctueren met arbeidsmarkt)
- een innoverend en divers aanbod op vlak van producten en diensten voor consumenten, bedrijven en overheden realiseren met en door de partners (De Kringwinkel, De Lochting, Het Werkspoor, Dienstenwinkel)
- als centraal aanspreekpunt dit aanbod overzichtelijk te promoten

# Toegevoegde waarde

## □ Enkele insteken...

- meerwaarde ligt in het “oplossen” of “aanvullen” op zwakte van elke organisatie
- ingaan tegen mogelijke verdringing van de activiteiten, de doelgroep
- in bedrijfsontwikkeling geen kansen ontnemen van mekaar
- éénvoudigheid in het aanbod van aangepast werk en éénvoudigheid in aanbod van diensten, ifv bijdragen aan kwaliteit van leven van individu en collectief. (= méér synergie, versterken en bewaken)

# Concreet partners ondersteunen

- Een stem geven via vertegenwoordiging (lokaal, regionaal, vlaams)
- Aan synergie werken
  - Samen-aankoop
  - Werkgeverschap
  - Methodiek HRM
  - Juridische elementen
  - Organisatieontwikkeling
  - Strategisch management
  - Innovatieve arbeidsorganisatie
- Projecten ondersteunen in hun ontwikkeling en opstart
  - Fietspunt
  - Energiesnoeiërs
  - Overstap pwa-dienstencheque

# Concreet: stakeholders ondersteunen

- om je in je bedrijf, lokaal bestuur of organisatie beter te kunnen concentreren op je kernopdracht kan je terecht om te onderzoeken welke taken en opdrachten er uitbesteed kunnen worden aan sociale economie-partners.
- met informatie over de mogelijkheden van tewerkstelling in het kader van sociale economie in je bedrijf, lokaal bestuur of organisatie

# Concreet: stakeholders ondersteunen

- bij het aftoetsen of lokale noden gekoppeld kunnen worden aan de creatie van jobs voor kansengroepen, om op die manier een werkgelegenheidsbeleid ook hefboom te laten zijn voor de leefbaarheid en de kwaliteit van het milieu.
- bij het opmaken van een haalbaarheidsstudie voor het realiseren van ideeën, en advies bij de opstart van tewerkstellingsinitiatieven.

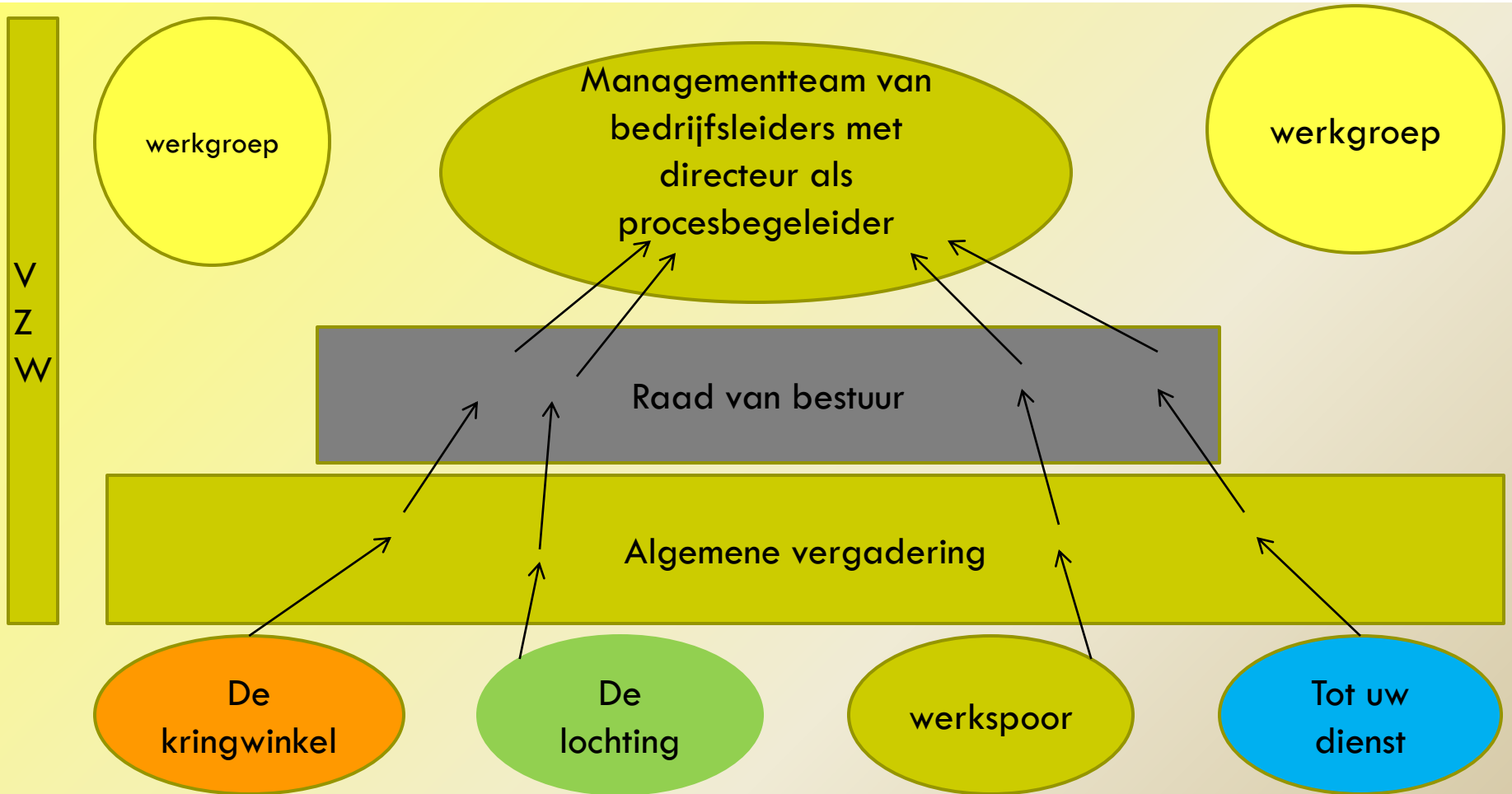
# Concreet: stakeholders ondersteunen

- bij het initiëren en uitvoeren van organisatieverandering, omdat organisaties, bedrijven en lokale besturen voortdurend in evolutie zijn... (bv innovatieve arbeidsorganisatie)
- en misschien heb je nog andere vragen waarop we een antwoord kunnen vinden...

# Structuur en werking



# Structuur en werking



# alliantie

21

- Solidariteit :
  - elk betaalt evenveel
  - Geen apothekersweegschaal om af te wegen wat je erin steekt versus wat je eruit haalt
- Ondersteunen en empowerment, geen afhankelijkheid creëren
- Personeelsinzet onder controle houden

# Doelen en belangen

## Conflicterende zone

- **Uitstroom realiseren naar jobs in sociale economie, bedrijven + duurzaamheid van de jobs**
- **Werkspoor: aanbod schilder en klussen, bouw voor doelgroepmedewerkers**
- **Werkspoor tot een op zichzelf staand en goed omkaderd bedrijf**
- **Variant-Dienstenwinkel: volwaardige onderneming met diensten (strijk, poets, klusjes, buurtprojecten), leerwerkervaring 60 à 80 mensen, en een dienstenloket (ev.partners) = groei**

## Concurrerende zone

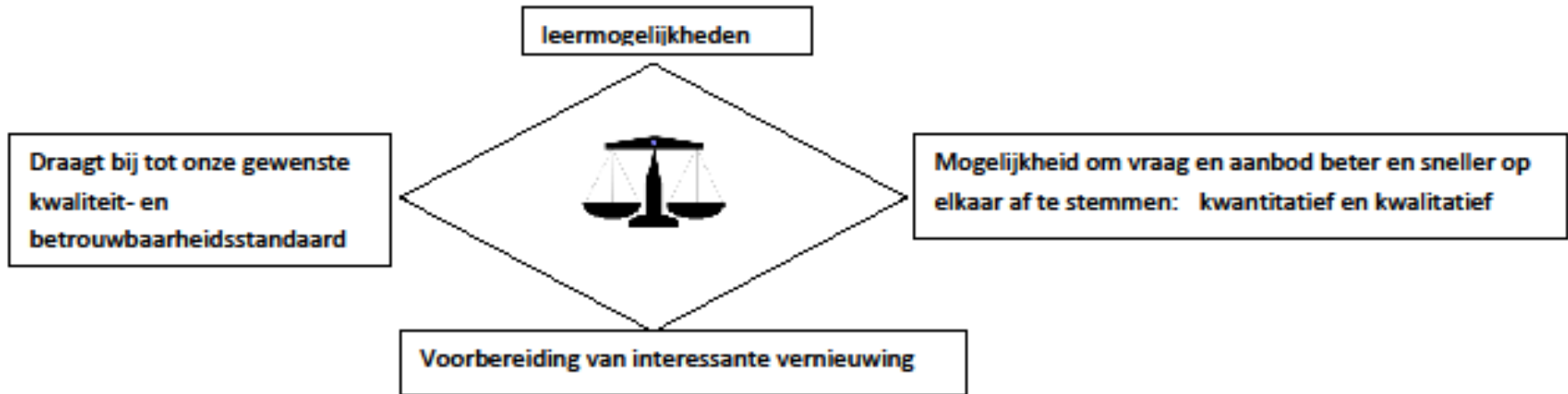
- **4 organisaties op één lijn krijgen wat het gemeenschappelijke betreft, kwaliteitsnormen halen**
- **Een standaard rond kwaliteit in de begeleiding van de doelgroepwerknemers**

## Neutrale zone

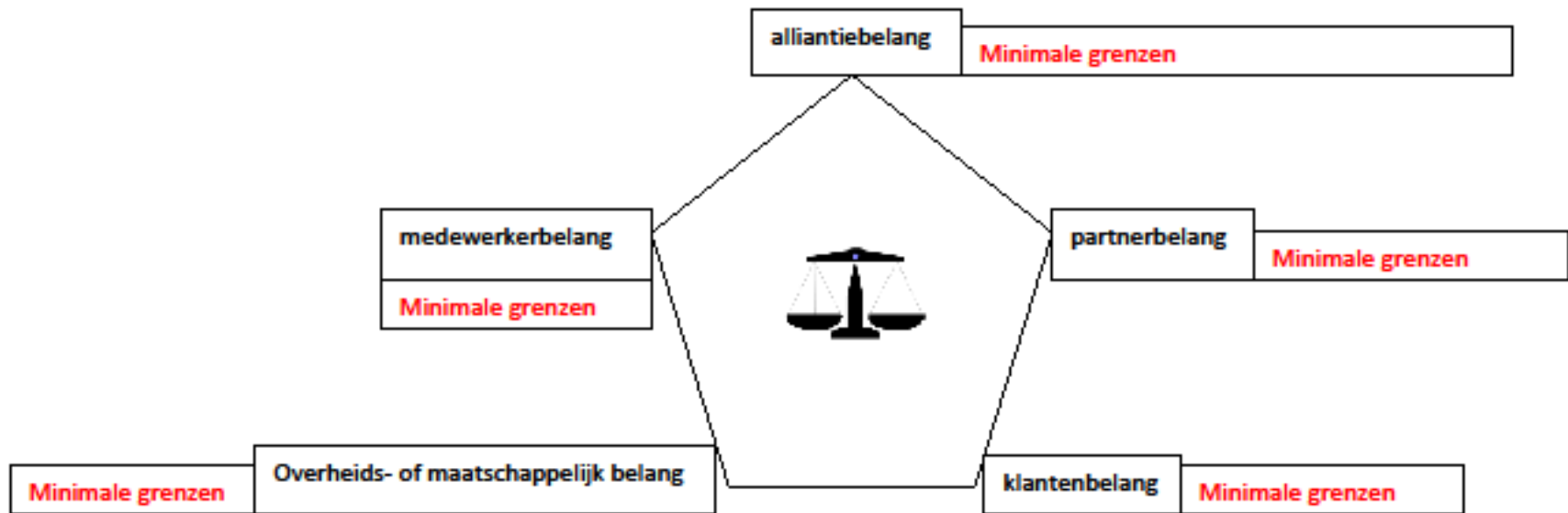
### Win-win zone

- **Uitklaring van de rol/visie van de stad roeselare formeel / informeel in zowel de partners als het samenwerkingsverband**
- **Effectief operationeel leeromgeving over de organisaties heen realiseren**
- **Realiseren van materiële voordelen**
- **Structurele erkenningen behouden en verder verbeteren (bv ESF-kwaliteitslabel)**
- **Tracee = fin. zichzelf dragende organisatie; een gerechtvaardigde investering; heeft ook een niet-financiële waarde**
- **Afgestemd HRM-beleid, voorbereiden van vernieuwingen en kwaliteitsstandaard**
- **Ondersteuning bij inhoudelijke uitbouw competentiebeleid; traject met doelgroepwerknemers**
- **Specifieke en moeilijke doelgroepen bereiken, expertise bundelen, subsidies houden/uitbreiden**
- **Niches samen regionaal aanpakken: op maat doelgroepen, synergie, schaalgrootte, maatwerk**
- **Samenwerkingsmogelijkheden met openbare besturen vergroten (vb mobiele kringwinkel)**
- **De Kringwinkel= horeca, fietspunt en de Kringwinkel ; opportuniteiten in dat kader bekijken**
- **Tracee op de kaart zetten, toeleiden via tracee**
- **werkspoor, buurt &co, lochting een duidelijke stevige organisatiestructuur (functies, taken tov tracee, plaats in juridische structuur)**
- **Eigen organisatie is een meer zelfdragende organisatie (breder gedragen op managementniveau) waarbij iedereen dynamiek en ontwikkeling kan volgen**
- **Sterk overleg met de belangrijkste concurrent (hieraan hangen voorwaarden die we intern moeten realiseren)**

# Kompas voor doelen



# Kompas voor belangen



# rolaanscherping

- Op basis van waar de individuele organisaties naartoe willen,
- En waar ze met Tracee naartoe willen,
- Scherpen we de rol aan van de teamleden (partners, directeur, voorzitter) vanuit de hoofdactiviteiten en de functie

# functies of doelen en daaraan gekoppeld taken

- Vraag en aanbod beter en sneller kunnen afstemmen, zowel kwalitatief als kwantitatief
  - ▣ Overzicht creëren welke partner wat wil/kan
  - ▣ afstemmen, met partners en in lijn brengen
  - ▣ Klanten en kansen signaleren en in kaart brengen
  - ▣ Klanten en kansen onderzoeken en uitwerken
- leren
- Voorbereiden op vernieuwen
- Komen tot een kwaliteits- en betrouwbaarheidsstandaard

**Input:**  
vraag naar kennisuitwisseling en competentieversterking vanuit de partners voor de verschillende échelons van hun bedrijf

**taak: leren van elkaar door kennisdelen en feedback geven**

**Output:**  
- verhoogde competentie  
- Snellere implementatie  
- Meer kwaliteit  
- Beter functioneren leiders

**Specifieke Middelen:**

**Functie: leren van elkaar**

	De belangrijkste 'do's'	De belangrijkste 'don'ts'
partners	<ul style="list-style-type: none"> <li>- Eigen honger duidelijk aangeven en zelf stillen: leren = actieve inspanning</li> <li>- Verwijzen naar beschikbare kennis</li> <li>- Overdraagbaar maken van het geleerde</li> </ul>	<ul style="list-style-type: none"> <li>- Honger simuleren</li> <li>- Honger passief voeden</li> </ul>
directeur	<ul style="list-style-type: none"> <li>-Honger stimuleren, wijzen op mogelijke interessante leerkansen (wat hebben we geleerd vandaag? Zichtbaar maken)</li> <li>-Faciliteren intervisie op niveau van activiteiten en projecten alsook op persoonlijk functioneren</li> </ul>	<ul style="list-style-type: none"> <li>- Opdringen van leren</li> </ul>
voorzitter		

# Tracee actualiteit

28

- Waterways For growth
- Innovatief dossier bio convenience food
- Innovatief dossier duurzaam materiaalbeheer
- Senior consultant innovatieve arbeidsorganisatie
- Begeleiding opmaak strategisch meerjarenplannen – samen ontwikkelen van methodiek en gemeenschappelijke taal
- sensibilisering ism Vaart!: Tielse Ondernemers, Westvlees
- Methodiekontwikkeling kansengroepen
- Opzet vorming leiderschap en organisatieontwikkeling en –verandering
- Tracee kadobon voor OCMW-personeel
- Maatwerkdecreet en andere beleidsontwikkelingen
- Haalbaarheidsstudie ivm horecaproject en een digitaal archiveringsproject
- Verkenning nieuw dossier recreatie en toerisme, uitwisselingsproject bio-landbouw

# Tracee

weg van sociale economie

## ...toont u de weg van sociale economie

- Via Tracee kan u de mogelijkheden van een opstap naar werk, en werken in de sociale economie verkennen
- Via Tracee kan u kennismaken met het aanbod van producten en diensten waarop u als consument, onderneming of overheid beroep kunt doen

# Tracee

weg van sociale economie

## ...is weg van sociale economie

Waar het hart van vol is, loopt de mond van over. Tracee is overtuigd van de zinvolheid en de waarde van het aanbod en het gedachtegoed dat leeft binnen 'sociale economie'. Tracee zal dan ook met overtuiging werken aan de verspreiding in woord en daad van dit gedachtegoed.

## ...baant een weg naar een nieuwe organisatievorm

Tracee zoekt de voordelen van schaalgrootte te combineren met de voordelen van kleinschaligheid. Hierbij beoefent Tracee de kunst om de valkuilen van beide te vermijden. Samen de ondersteuning voorzien voor kleinere bedrijven die het op hun eentje niet op alle vlakken rond krijgen, is werken aan synergie, eenheid in verscheidenheid, ontwikkelen van projecten, vertegenwoordiging en belangenverdediging opnemen, en een gezicht geven aan de partners via een centraal aanspreekpunt.

# Contact:

32



luc.maertens@tracee.be - 0496/70.48.81

**Een alliantie is ...  
wat je er als partner zelf van maakt**